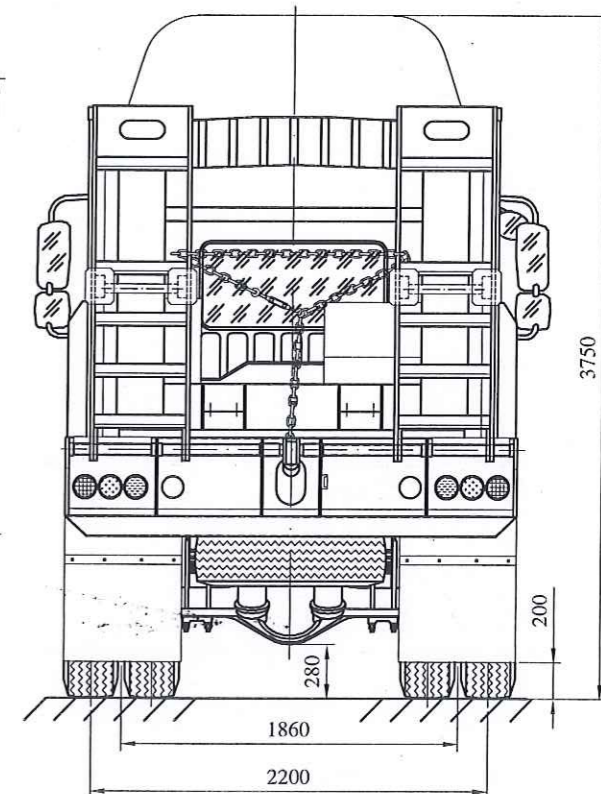
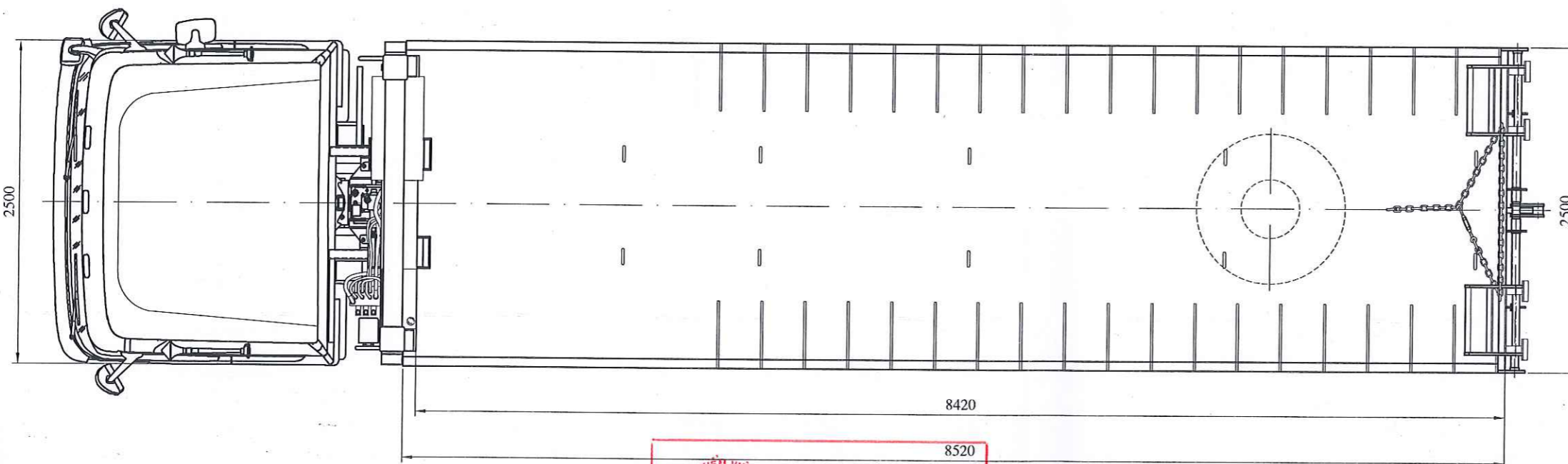


THEO A



ĐƠN VỊ THIẾT KẾ  
**CÔNG TY TRÁCH NHIỆM HỮU HẠN PHÁT TRIỂN CÔNG NGHIỆP MINH KHUÊ**  
 M.S.D.N: 0106752928-0  
 Q. HOÀNG MAI - HÀ NỘI ĐỘC ĐİỀU HÀNH  
*Trần Thành Vinh*

**ĐÃ THẨM ĐỊNH**  
 SỐ: 0289/22/XH  
 NGÀY: 09.08.2022  
 NGƯỜI THẨM ĐỊNH: **TRẦN HUY KHÁNH**

TL. CỤC TRƯỞNG  
 KT. PHÒNG CHẤT LƯỢNG XE CƠ GIỚI  
 PHÒNG TRƯỞNG PHÒNG  
**CỤC ĐĂNG KÝ VÀ KIỂM TRA XE CƠ GIỚI VIỆT NAM**  
*Nguyễn Văn Phương*

S.d	S.lg	Số tài liệu	Chữ ký	Ngày
Chức danh	Họ và tên	Chữ ký	Ngày	
Thiết kế	Vũ Quang Minh	<i>[Signature]</i>	06/2022	
Ng. Vẽ	Vũ Quang Minh	<i>[Signature]</i>	06/2022	
Kiểm tra	Trần Thành Vinh	<i>[Signature]</i>	06/2022	
Duyệt	Trần Thành Vinh	<i>[Signature]</i>	06/2022	

THIẾT KẾ KỸ THUẬT Ô TÔ CHỖ XE MÁY CHUYÊN DỤNG TRÊN CƠ SỞ Ô TÔ SÁT XI CÓ BUỒNG LẠI JAC HFC5181XXYP3K1A63S2V

**TỔNG THỂ Ô TÔ THIẾT KẾ**

12-22/MKE

00 00 000

Khối lượng Tỷ lệ

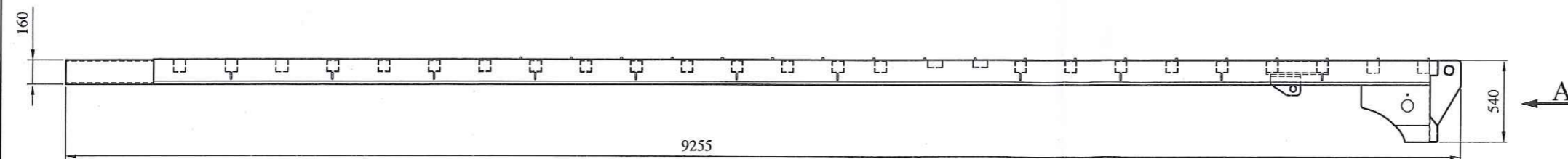
Tờ số: 01 Số tờ: 14

Công Ty TNHH Phát Triển Công Nghiệp Minh Khuê

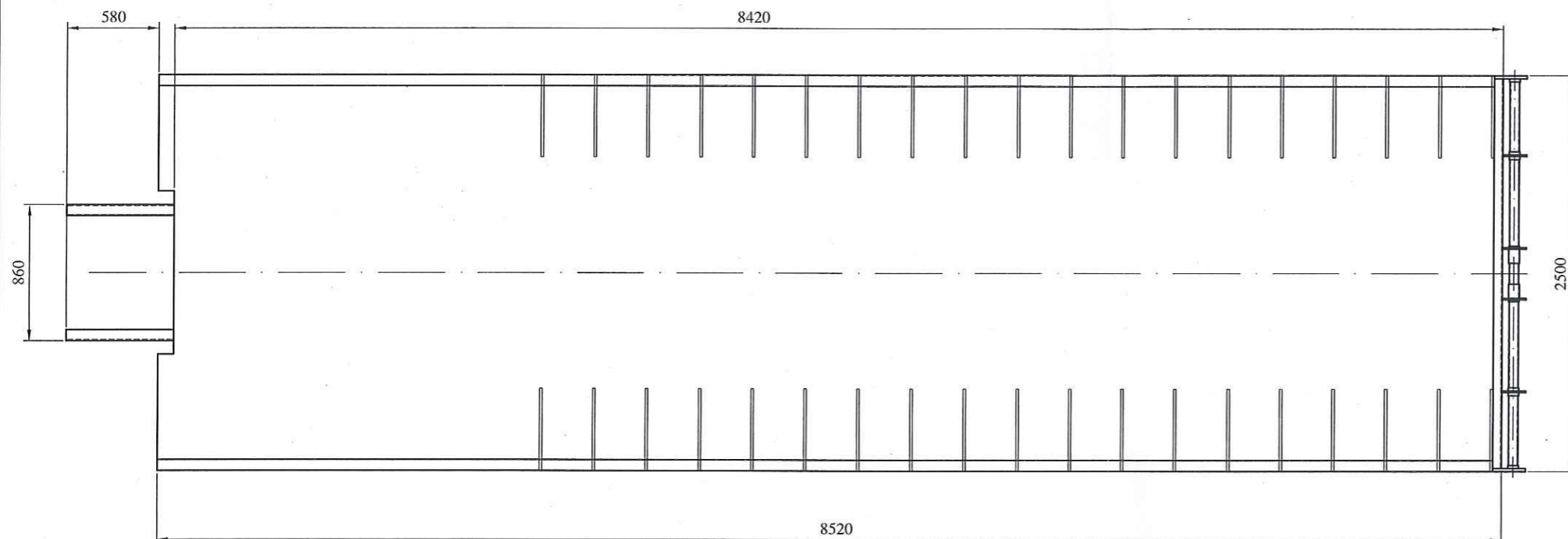
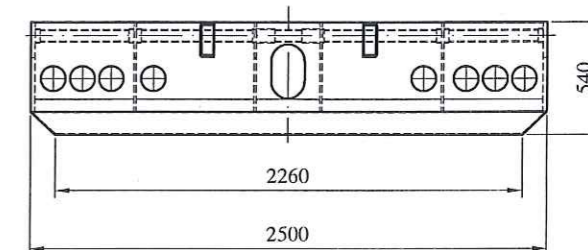




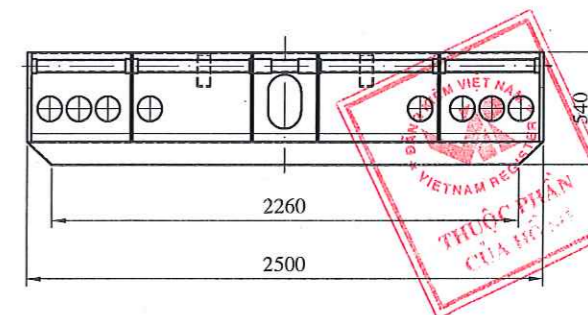




JAC



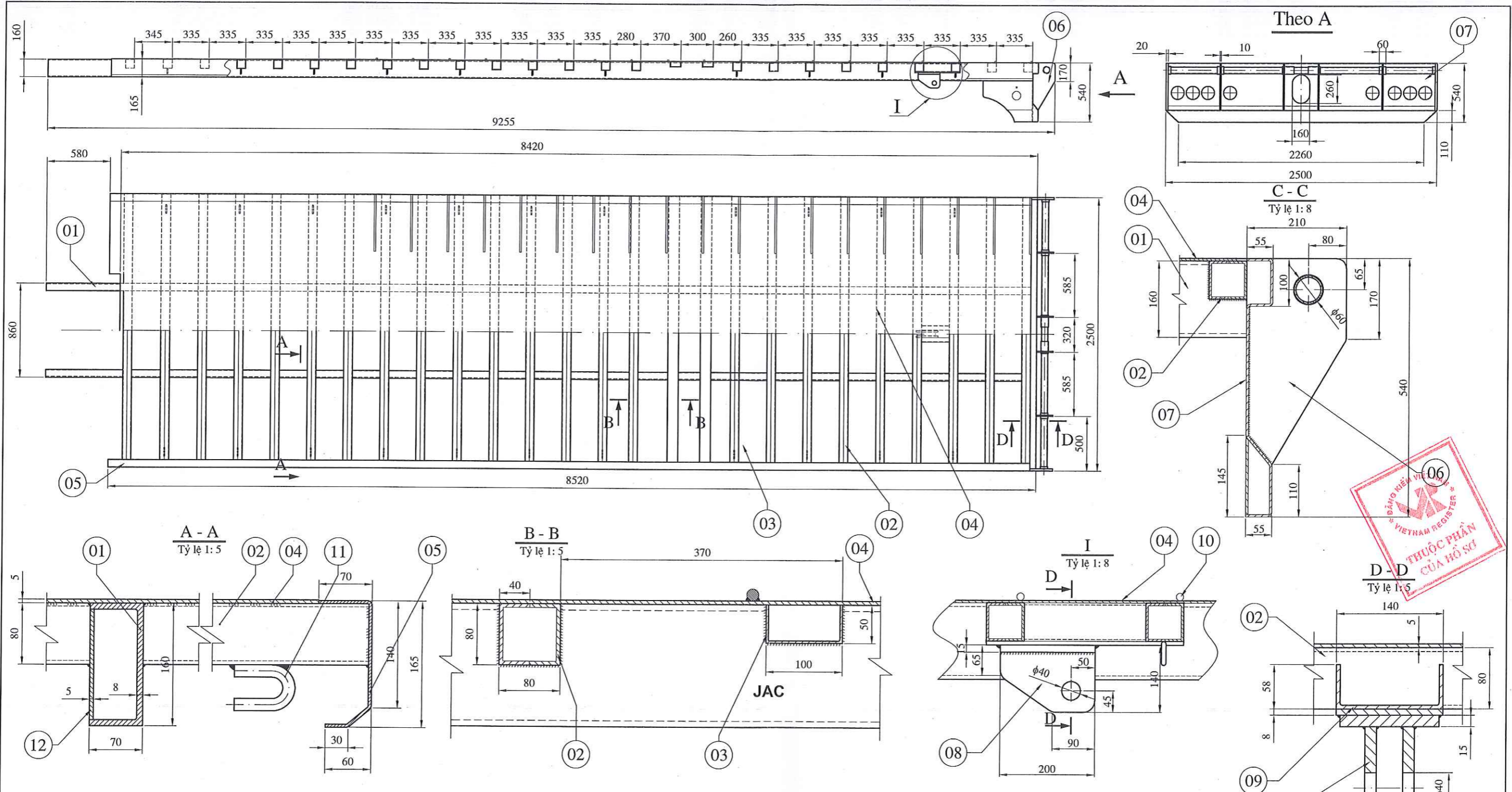
THEO A



00 02 000

					THIẾT KẾ KỸ THUẬT Ô TÔ CHỖ XE MÁY CHUYÊN DÙNG TRÊN CƠ SỞ Ô TÔ SÁT XI CÓ BUỒNG LÁI JAC HFC5181XXYP3K1A63S2V	
					<b>TỔNG THỂ SÀN CHỖ</b>	
S.d	S.lg	Số tài liệu	Chữ ký	Ngày		
Chức danh	Họ và tên		Chữ ký	Ngày	Tờ số : 03      Số tờ : 14	
Thiết kế	Vũ Quang Minh		<i>Wqm</i>	06/2022	Công Ty TNHH Phát Triển Công Nghiệp Minh Khuê	
Ng. Vẽ	Vũ Quang Minh		<i>Wqm</i>	06/2022		
Kiểm tra	Trần Thành Vinh		<i>TTV</i>	06/2022		
Duyệt	Trần Thành Vinh		<i>TTV</i>	06/2022		





**GHI CHÚ:**  
 - Mọi hàn chắc chắn, không ngâm xi  
 - Sau khi hoàn thiện phải làm sạch các mối hàn, mài sạch bavia

TT	Tên chi tiết	Ký hiệu	Số lượng	Quy cách	Vật liệu	Ghi chú	Duyệt	Trần Thành Vinh	06/2022
12	Tăng cứng dầm dọc	12	02	85	CT3				
11	Móc chằng buộc	11	22	φ16	CT3				
10	Thanh chống trượt sàn	10	-	φ16	CT3				
9	Giá bắt tai xylanh cầu dẫn	09	02	[140x58x5	CT3				
8	Tai bắt xylanh cầu dẫn	08	02	815; 88	CT3				
7	Bao đuôi sàn	07	01	84	CT3				
6	Tai bắt trục xoay cầu dẫn	06	06	820; 810	CT3		S.d	S.lg	Số tài liệu
5	Nẹp sàn	05	02	84	CT3				
4	Tôn sàn	04	01	Tôn nhám 85	CT3		Chức danh	Họ và tên	Chữ ký
3	Dầm ngang nhỏ	03	02	[100x50x4	CT3		Thiết kế	Vũ Quang Minh	06/2022
2	Dầm ngang sàn chở	02	24	Dầm đôi [80x40x4	CT3		Ng. Vẽ	Vũ Quang Minh	06/2022
1	Dầm dọc sàn chở	01	02	[160x70x8	CT3		Kiểm tra	Trần Thành Vinh	06/2022
TT	Tên chi tiết	Ký hiệu	Số lượng	Quy cách	Vật liệu	Ghi chú			

THIẾT KẾ KỸ THUẬT Ô TÔ CHỖ XE MÁY CHUYÊN DỤNG TRÊN CƠ SỞ Ô TÔ SẮT XI CÓ BUỒNG LÁI JAC HFC5181XXYP3K1A63S2V

**KHUNG XƯƠNG SÀN CHỖ**

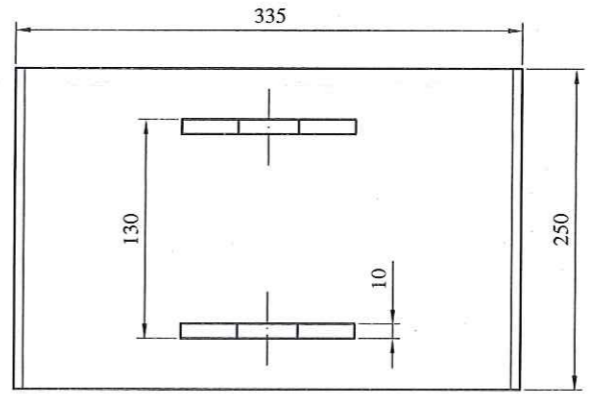
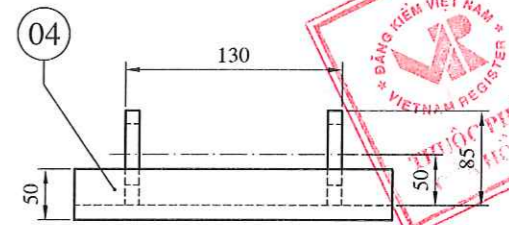
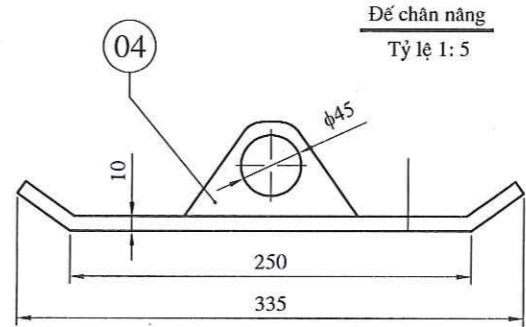
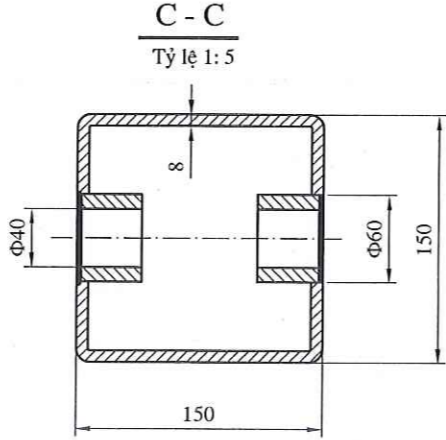
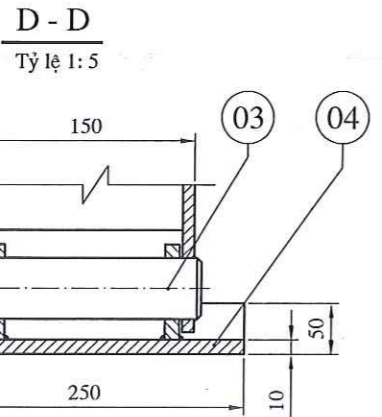
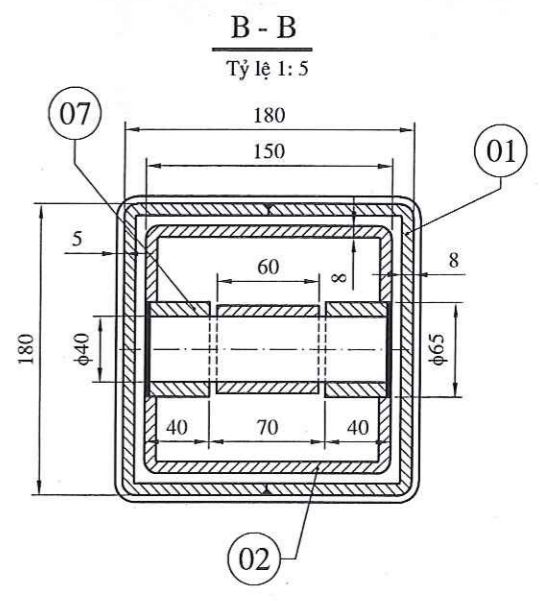
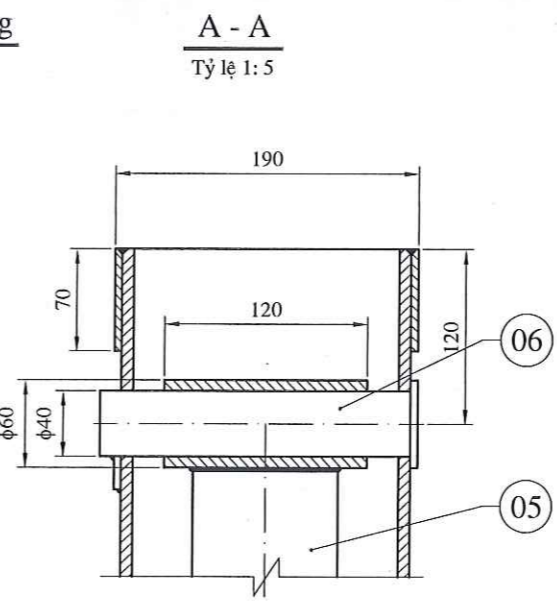
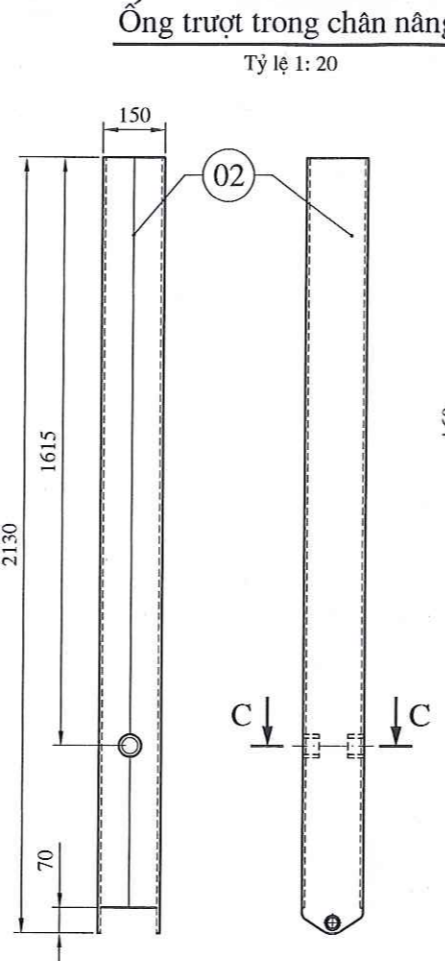
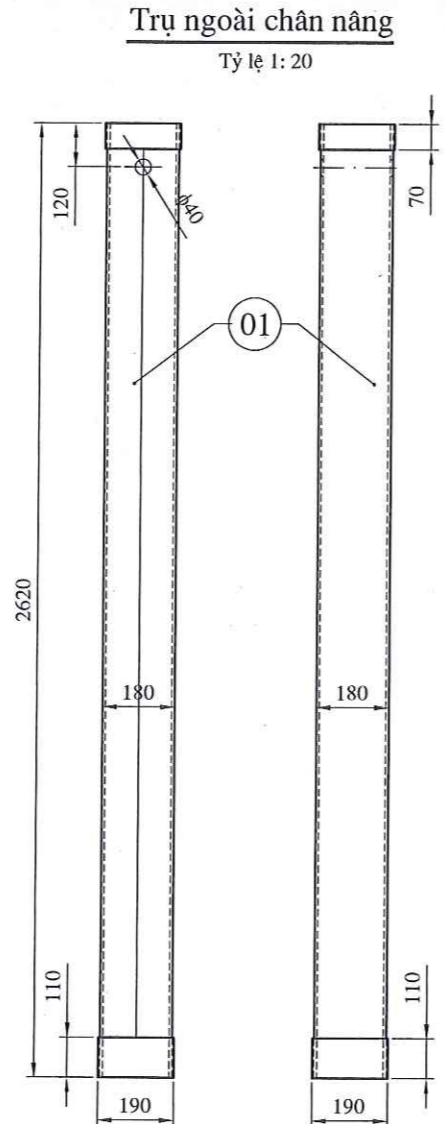
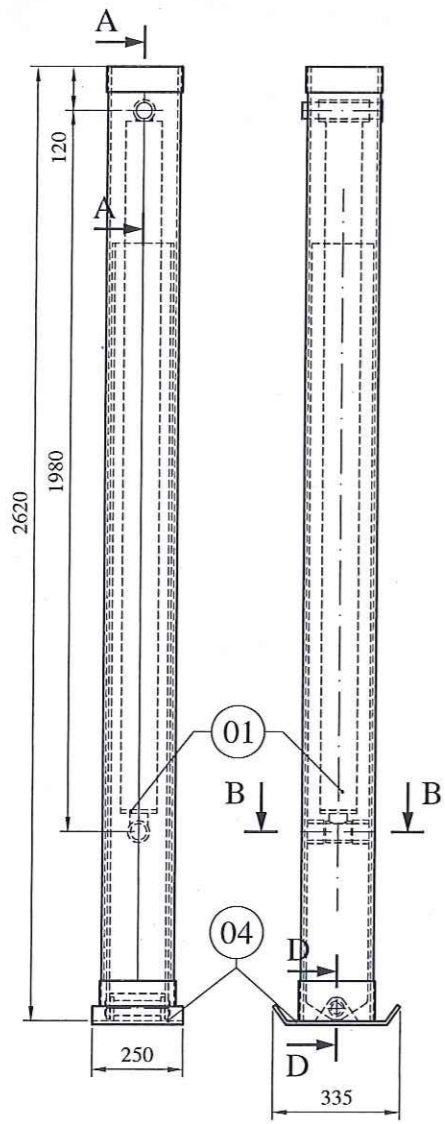


Tờ số : 04		Số tờ : 14	
Công Ty TNHH Phát Triển Công Nghiệp Minh Khuê			









GHI CHÚ:  
 - Mối hàn chắc chắn, không ngâm xỉ  
 - Sau khi hoàn thiện phải làm sạch các mối hàn, mài sạch bavia

TT	Tên chi tiết	Ký hiệu	Số lượng	Quy cách	Vật liệu	Ghi chú
7	Bạc lót chốt xylanh chân nâng	07	04	φ60/40	C30	
6	Chốt xylanh chân nâng	06	04	φ40	C45	
5	Xylanh thủy lực chân nâng	05	02	CT 80x50x2000	-	
4	Đế chân nâng	04	02	δ10	CT3	
3	Chốt xoay đế chân nâng	03	02	φ42	C45	
2	ống trượt trong chân nâng	02	02	[]150x150x8	CT3	
1	Trụ ngoài chân nâng	01	02	[]180x180x8	CT3	

THIẾT KẾ KỸ THUẬT Ô TÔ CHỖ XE MÁY CHUYÊN DỤNG TRÊN CƠ SỞ Ô TÔ SẮT XI CÓ BUỒNG LÁI JAC HFC5181XXYP3K1A63S2V

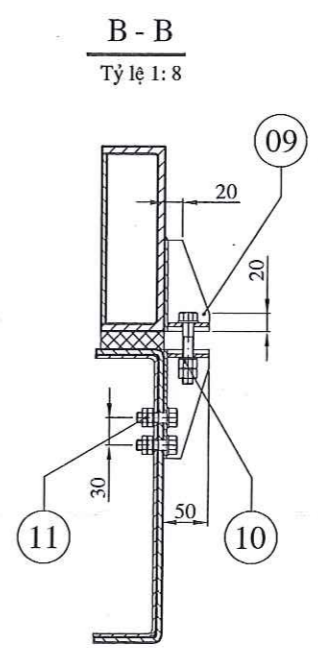
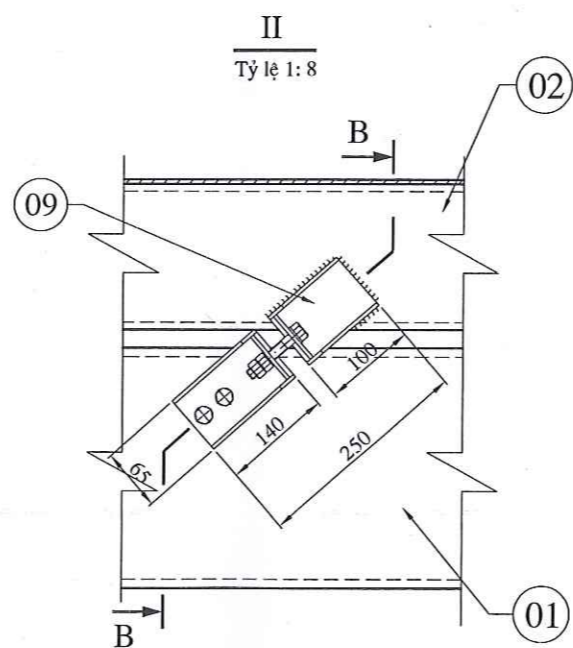
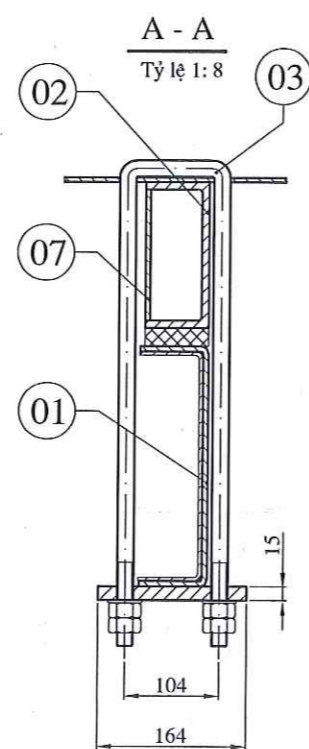
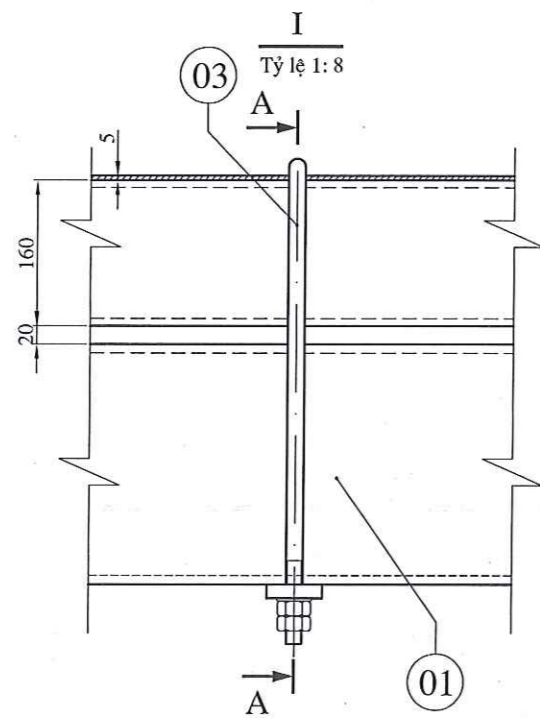
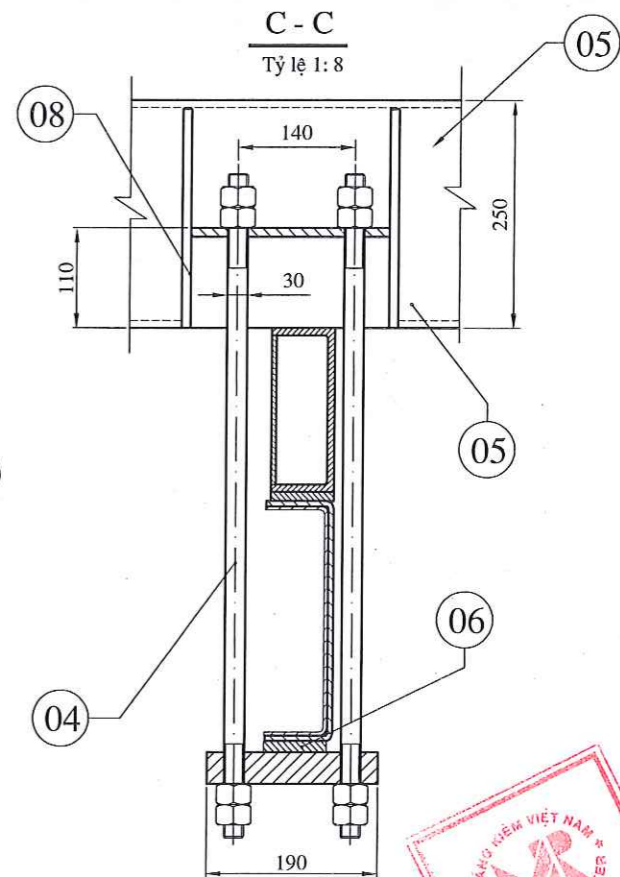
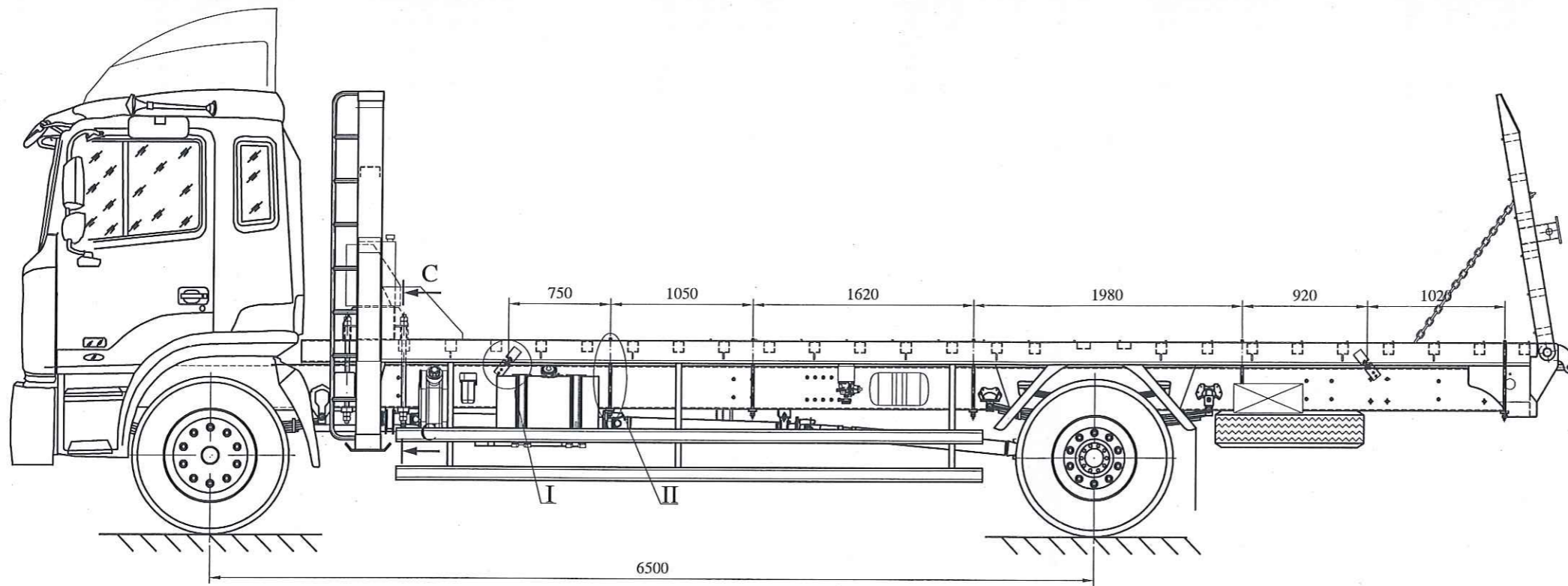
S.d	S.lg	Số tài liệu	Chữ ký	Ngày
Chức danh	Họ và tên	Chữ ký	Ngày	
Thiết kế	Vũ Quang Minh	<i>[Signature]</i>	06/2022	
Ng. Vẽ	Vũ Quang Minh	<i>[Signature]</i>	06/2022	
Kiểm tra	Trần Thành Vinh	<i>[Signature]</i>	06/2022	
Duyệt	Trần Thành Vinh	<i>[Signature]</i>	06/2022	

**KẾT CẤU TRỤ ĐỨNG CHÂN NÂNG VÀ LẮP ĐẶT XYLANH CHÂN NÂNG**

M.S.D.N.0106789923-C.T.N.H.H  
 CÔNG TY TRÁCH NHIỆM HỮU HẠN PHÁT TRIỂN CÔNG NGHIỆP MINH KHUÊ  
 00 03 001

Khối lượng	Tỷ lệ
	1 : 20
Tờ số : 06	Số tờ : 14
Công Ty TNHH Phát Triển Công Nghiệp Minh Khuê	





**GHI CHÚ**

\* Các bulông được xiết chặt và có chi tiết phòng lỏng đảm bảo cho thùng được lắp đặt chắc chắn trên khung  
 \* Vị trí của các bulông có thể thay đổi cho phù hợp với vị trí của thùng và khung

TT	Tên chi tiết	Ký hiệu	Số lượng	Quy cách	Vật liệu	Xe cơ sở	Kiểm tra	Trần Thành Vinh	Ngày
11	Bu lông bắt bắt chống xô	11	04	M14x1,25	Thép 45				
10	Bu lông chống xô	10	04	M14x1,25	Thép 45				
9	Bát chống xô	09	04	86	CT3				
8	Tai bắt bu lông quang chân nâng	08	04	δ10; 88	C20				
7	Ốp gia cường dầm dọc thùng hàng	07	02	85	CT3				
6	Tấm kê sắt xi	06	02	δ12	CT3	S.d	S.lg	Số tài liệu	Chữ ký
5	Dầm ngang chân nâng	05	01	-	CT3				
4	Bu lông quang bắt chân nâng	04	04	M30x2	Thép 45	Chức danh	Họ và tên	Chữ ký	Ngày
3	Bulông quang	03	10	M18x1,5	Thép 45	Thiết kế	Vũ Quang Minh		06/2022
2	Dầm dọc thùng hàng	02	02	[160x70x8	CT3	Ng. Vẽ	Vũ Quang Minh		06/2022
1	Sắt xi ô tô	01	02	-	-	Kiểm tra	Trần Thành Vinh		06/2022
TT	Tên chi tiết	Ký hiệu	Số lượng	Quy cách	Vật liệu	Ghi chú	Duyệt	Trần Thành Vinh	06/2022

THIẾT KẾ KỸ THUẬT Ô TÔ CHỖ XE MÁY CHUYÊN DÙNG TRÊN CƠ SỞ Ô TÔ SẮT XI CÓ BUÔNG LÁI JAC HFC5181XXYP3K1A63S2V

**LẮP ĐẶT SÀN CHỖ VÀ CHÂN NÂNG THỦY LỰC**

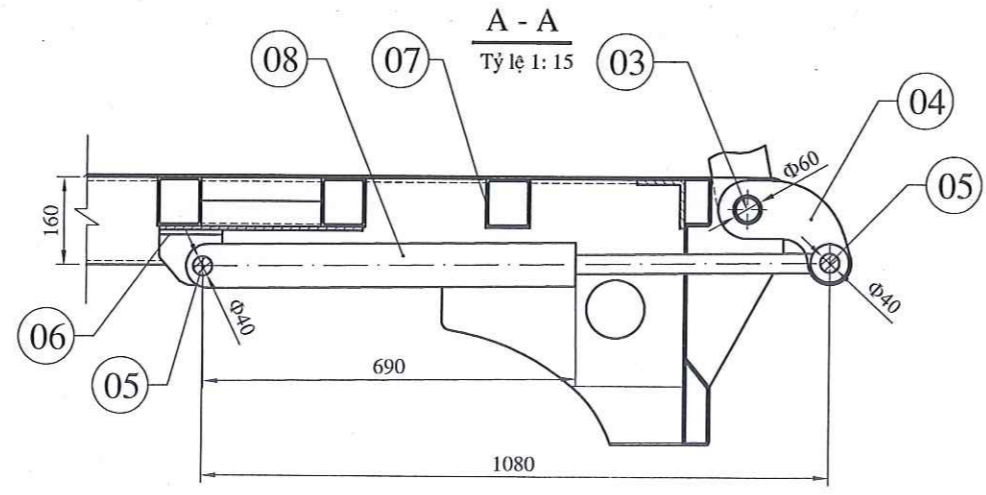
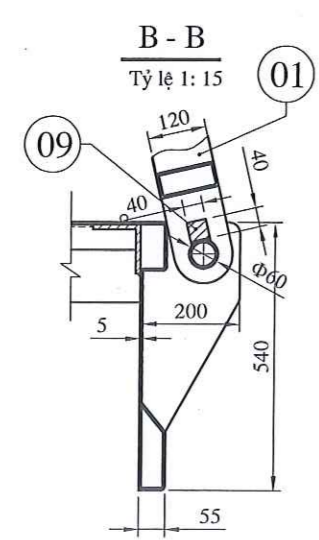
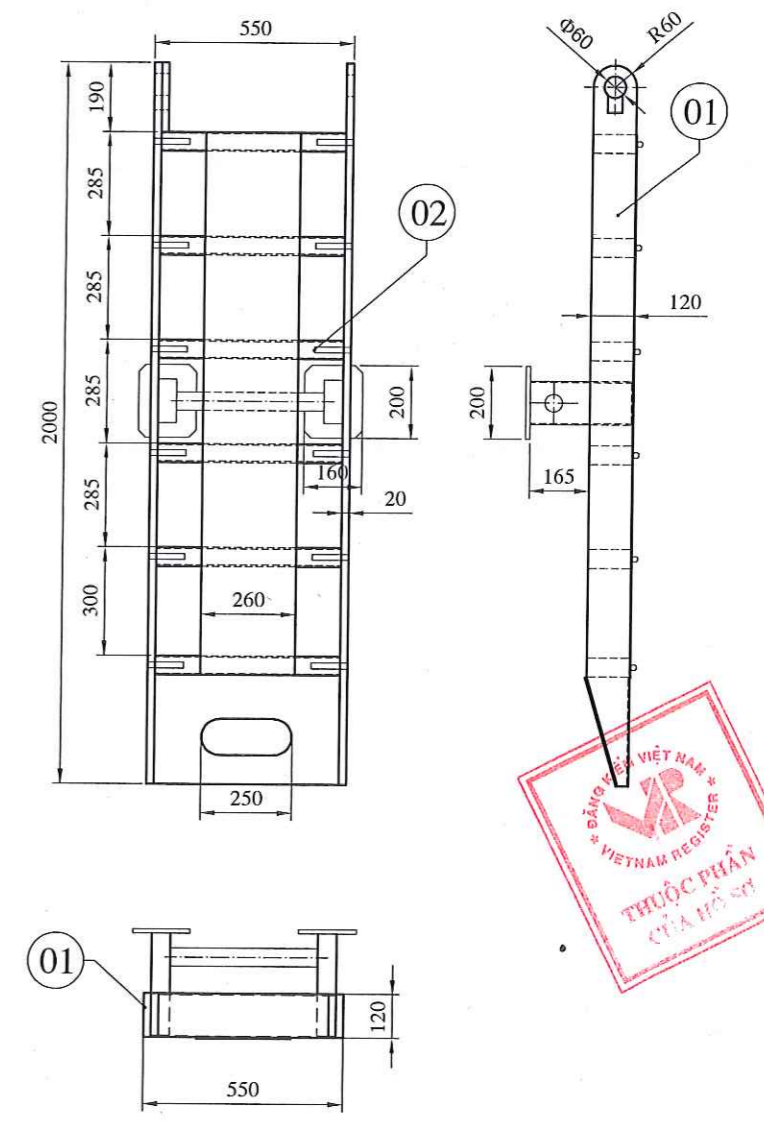
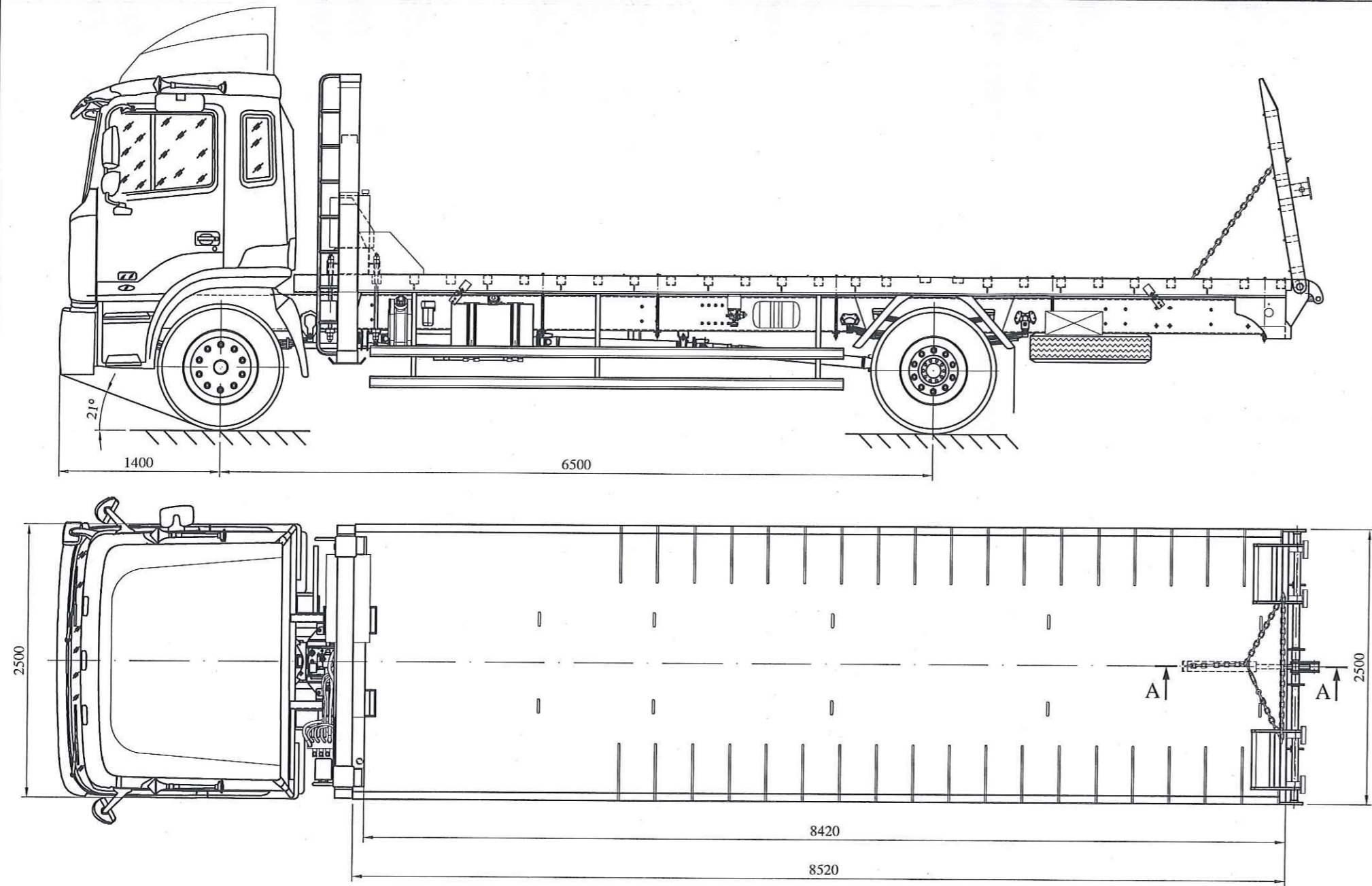


00 04 000

Khối lượng	Tỷ lệ
	1 : 20
Tờ số : 07	Số tờ : 14
Công Ty TNHH Phát Triển Công Nghiệp Minh Khuê	



Thang lên sàn  
(Vật liệu: CT3, Số lượng: 02 cái)  
Tỷ lệ 1: 20



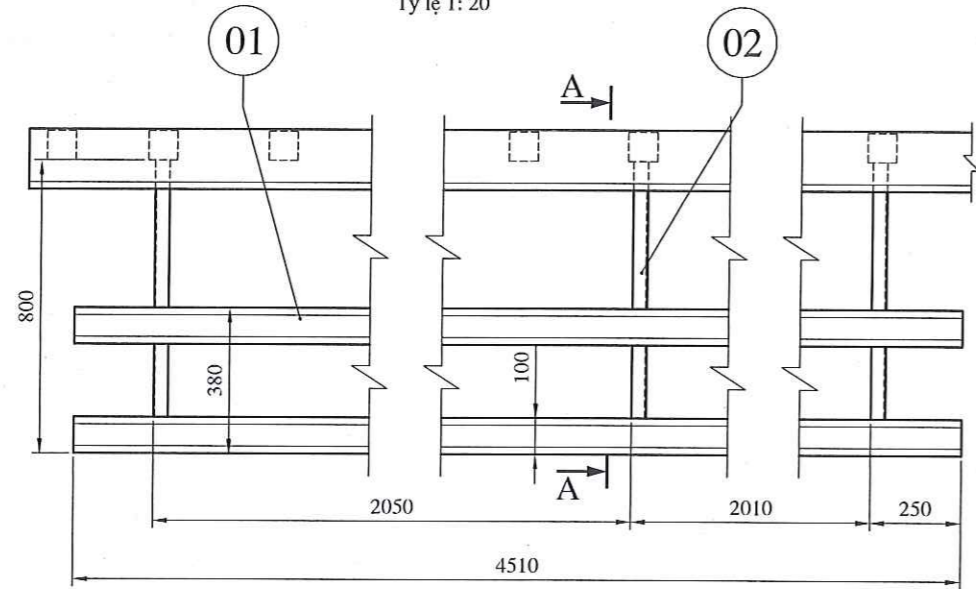
9	Chốt an toàn	09	02	[]40	CT3	
8	Xylanh gấp cầu dẫn	08	01	CT 70x45x600	-	CT TNHH TM&DV CN An Phú
7	Dầm ngang sàn	07	-	[]100x92x4,5	CT3	
6	Giá bắt xylanh gấp cầu dẫn	06	02	810	CT3	
5	Chốt xoay xylanh	05	02	Φ40	C45	
4	Tai bắt xylanh gấp cầu dẫn	04	02	816	CT3	
3	Trục chốt xoay cầu dẫn	03	01	Φ60x5	CT3	
2	Xương ngang cầu dẫn	02	12	[120x52x4,5; 85		
1	Xương dọc cầu dẫn	01	04	820		
TT	Tên chi tiết	Ký hiệu	Số lượng	Quy cách		

THIẾT KẾ KỸ THUẬT Ô TÔ CHỖ XE MÁY CHUYÊN DỤNG TRÊN CƠ SỞ Ô TÔ SẮT XI CÓ BUỒNG LÁI JAC HFC5181XXYP3K1A63S2V						
<b>KẾT CẤU VÀ LẮP ĐẶT CẦU DẪN, XY LANH GẤP THANG</b>						
S.d	S.lg	Số tài liệu	Chữ ký	Ngày	Khối lượng	Tỷ lệ
Thiết kế	Vũ Quang Minh		<i>[Signature]</i>	06/2022		1:35
Ng. Vẽ	Vũ Quang Minh		<i>[Signature]</i>	06/2022		
Kiểm tra	Trần Thành Vinh		<i>[Signature]</i>	06/2022		
Duyệt	Trần Thành Vinh		<i>[Signature]</i>	06/2022		
					Tờ số: 08	Số tờ: 14
					Công Ty TNHH Phát Triển Công Nghiệp Minh Khuê	

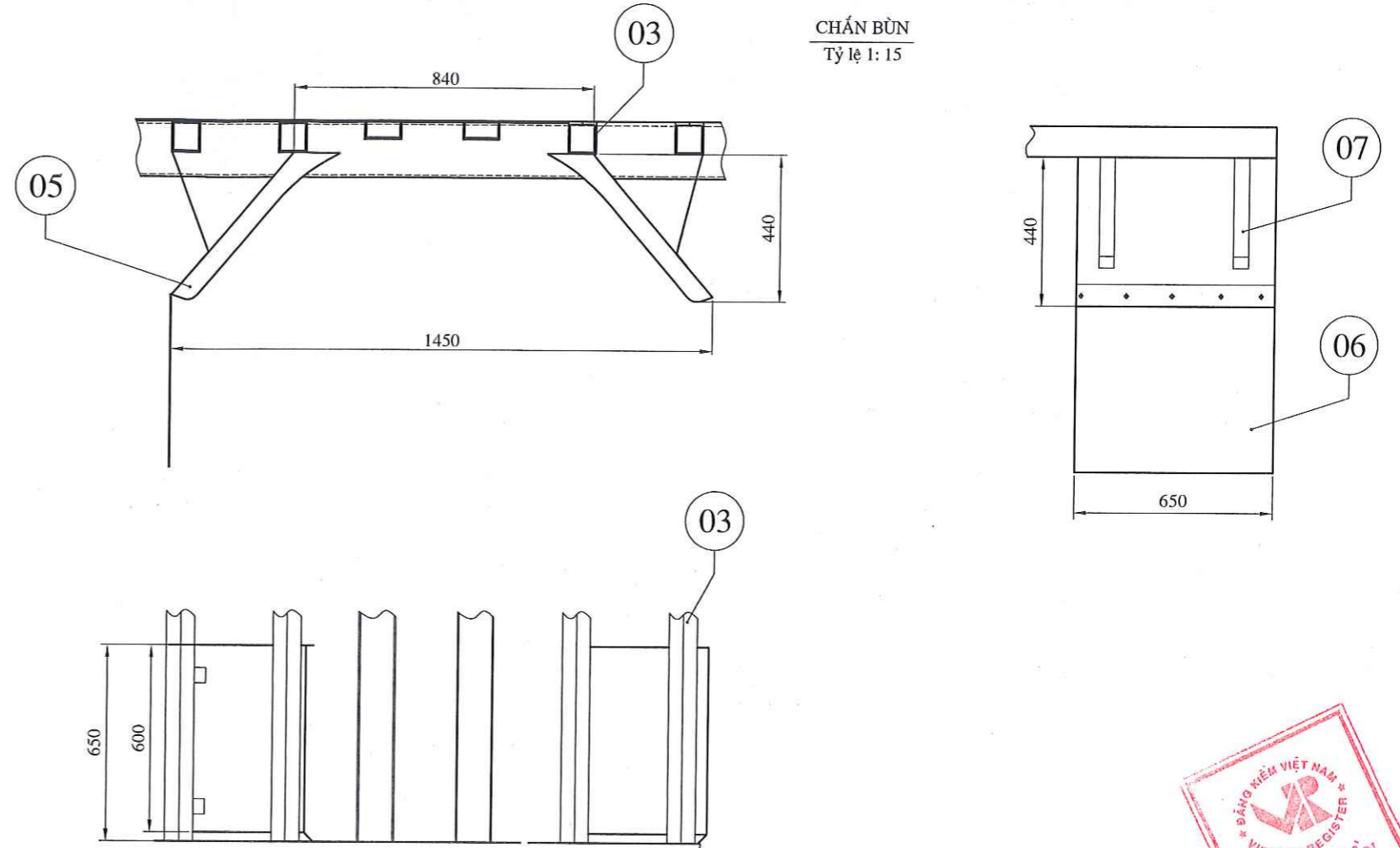




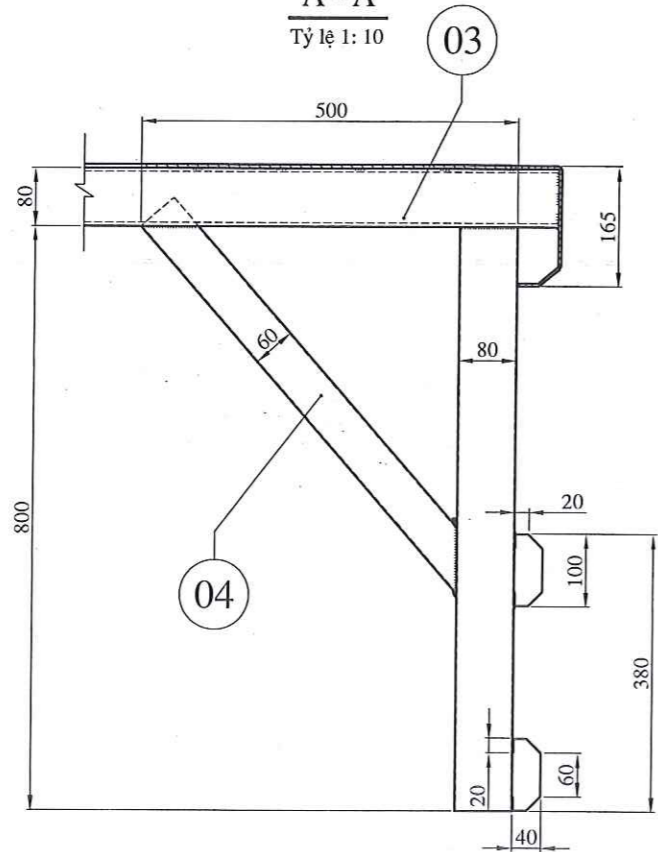
**BẢO HIỂM HÔNG**  
Tỷ lệ 1: 20



**CHẤN BÙN**  
Tỷ lệ 1: 15



**A - A**  
Tỷ lệ 1: 10



**YÊU CẦU KỸ THUẬT:**

- Bảo hiểm hông và chấn bùn được lắp đặt chắc chắn lên ô tô bằng phương pháp hàn hồ quang điện.
- Các mối hàn phải đảm bảo ngẫu chắc, không ngậm xỉ, rỗ khí...
- Dung sai kích thước không vượt quá ±10 mm.

TT	Tên chi tiết	Ký hiệu	Số lượng	Quy cách	Đơn vị	Đơn vị
7	Tai bắt chấn bùn	07	08	Ø2	CT3	
6	Cao su chấn bùn	06	02	Cao su Ø5	Cao su	
5	Chấn bùn	05	02	Tôn Ø1,5	CT3	
4	Tăng cường thanh đứng	04	06	[60x30x1,5	CT3	
3	Dầm ngang sàn	03	-	-		
2	Xương đứng bảo hiểm hông	02	06	[80x40x4		
1	Xương ngang bảo hiểm hông	01	04	Ø1,5		

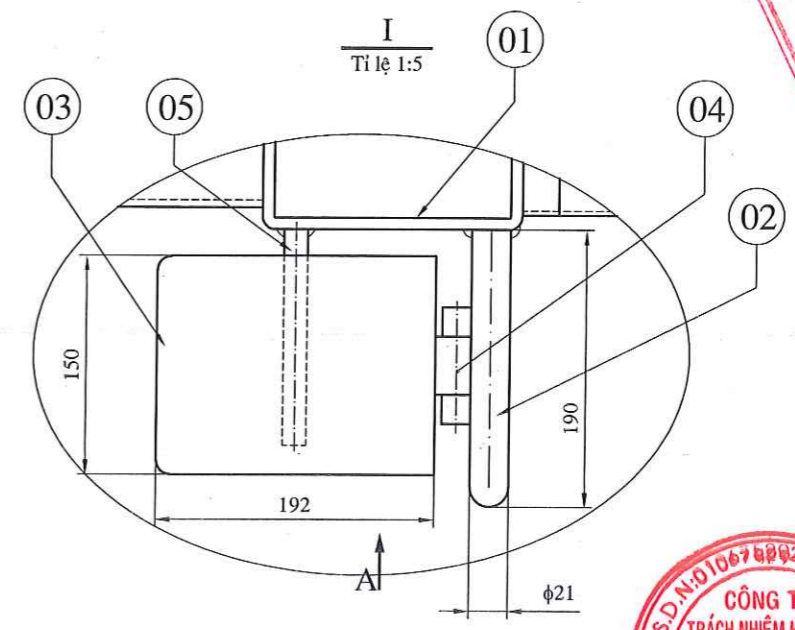
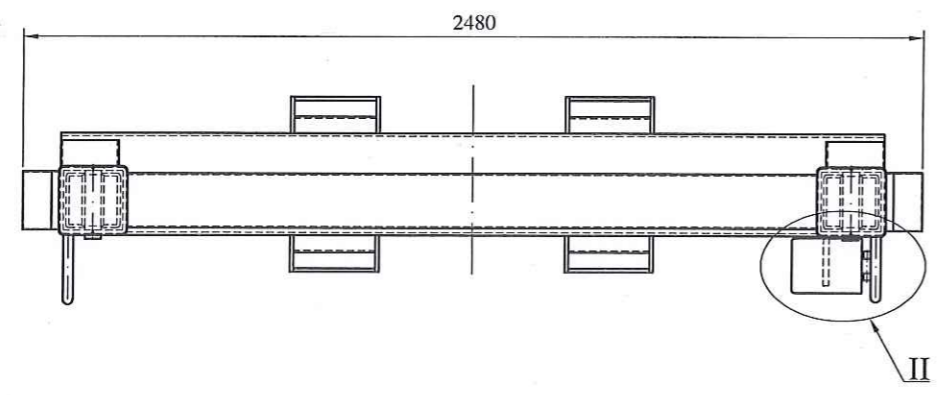
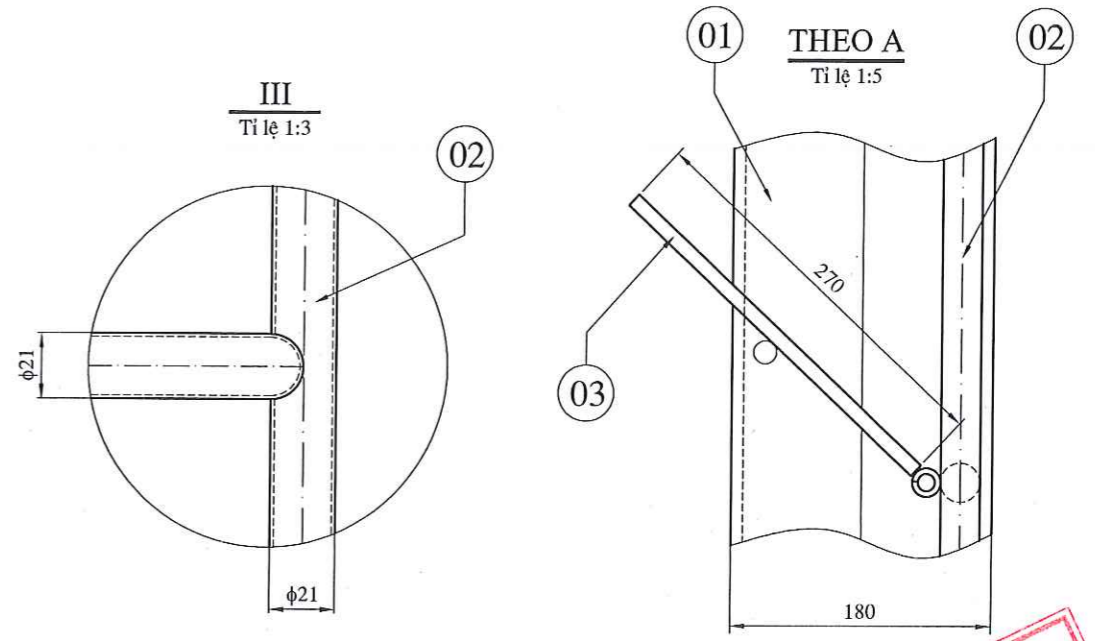
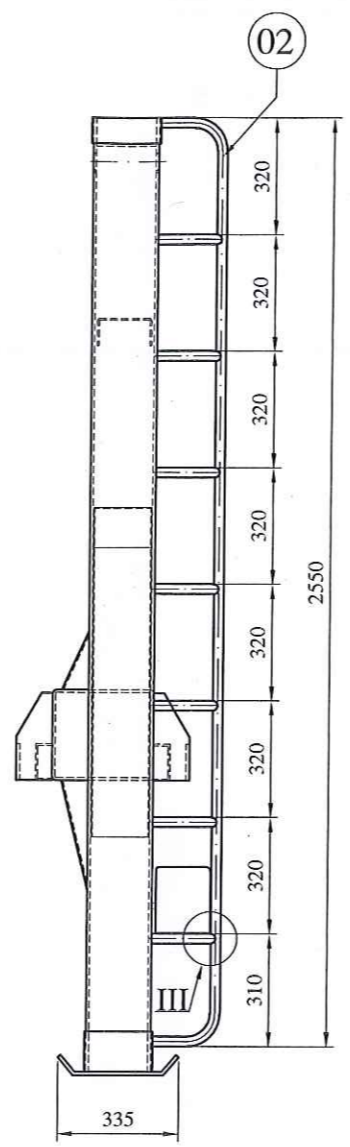
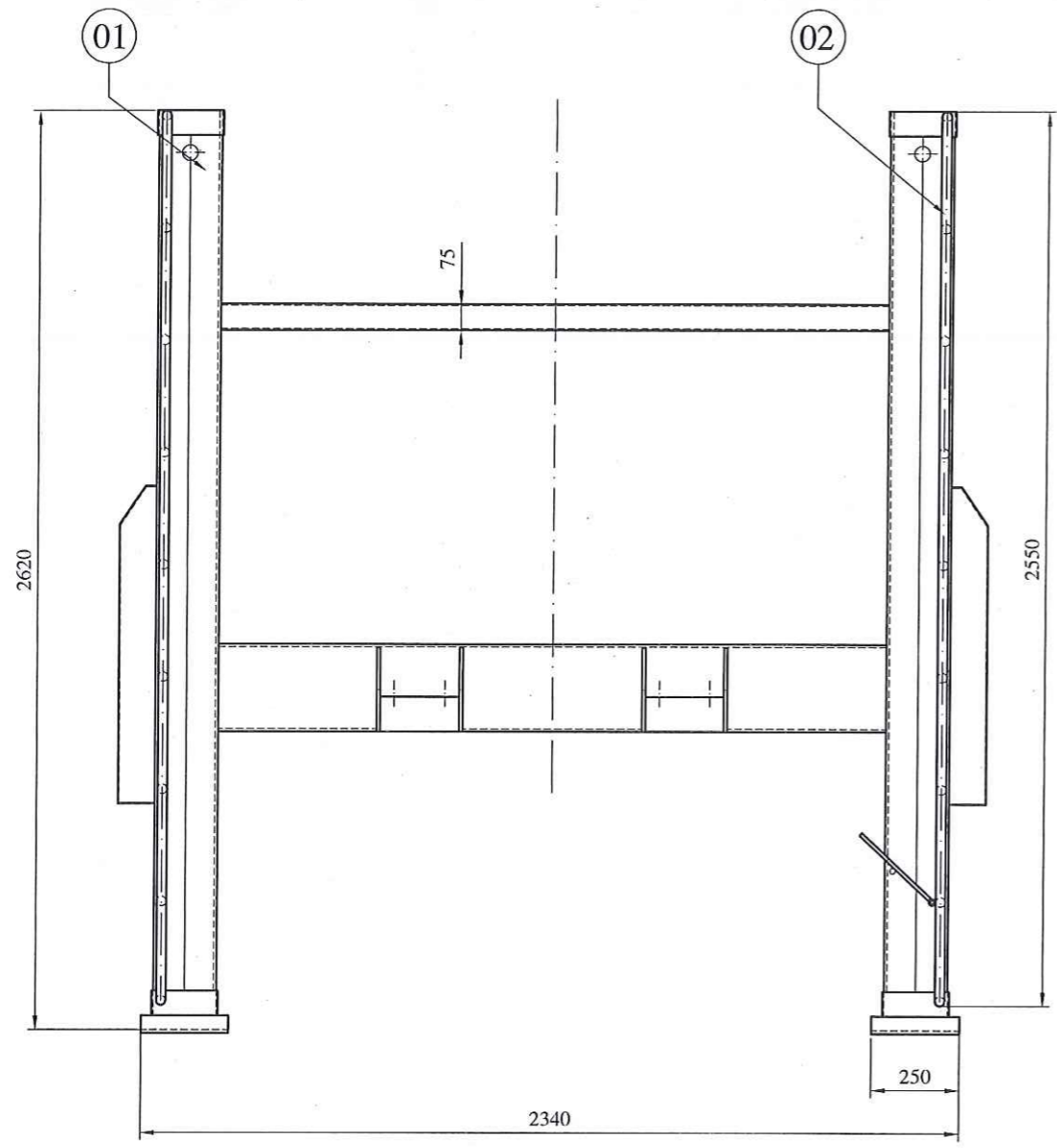
S.d	S.lg	Số tài liệu	Chữ ký	Ngày
Chức danh	Họ và tên	Chữ ký	Ngày	
Thiết kế	Vũ Quang Minh	<i>[Signature]</i>	06/2022	
Ng. Vẽ	Vũ Quang Minh	<i>[Signature]</i>	06/2022	
Kiểm tra	Trần Thành Vinh	<i>[Signature]</i>	06/2022	
Duyệt	Trần Thành Vinh	<i>[Signature]</i>	06/2022	

THIẾT KẾ KỸ THUẬT Ô TÔ CHỖ XE MÁY CHUYÊN DỤNG TRÊN CƠ SỞ Ô TÔ SẮT XI CÓ BUÔNG LÁI JAC HFC5181XXYP3K1A63S2V		<b>CẢNH HÔNG, CHẤN BÙN VÀ LẮP ĐẶT</b>	<b>00 05 001</b>
Khối lượng	Tỷ lệ		
	1: 20		
Tờ số: 09	Số tờ: 14	Công Ty TNHH Phát Triển Công Nghiệp Minh Khuê	







STT	Tên chi tiết	Ký hiệu	Số lượng	Quy cách	Vật liệu	Ghi chú
5	Đỡ tấm kê chân	05	01	Φ16	CT3	
4	Bản lề lật tấm kê chân	04	01	84; Φ10	CT3	
3	Tấm kê chân đứng điều khiển	03	01	810	CT3	
2	Thang	02	-	Φ21x1,5	CT3	
1	Trụ ngoài chân nâng	01	02	[]180x180x8	CT3	
TT	Tên chi tiết	Ký hiệu	Số lượng	Quy cách	Vật liệu	Ghi chú

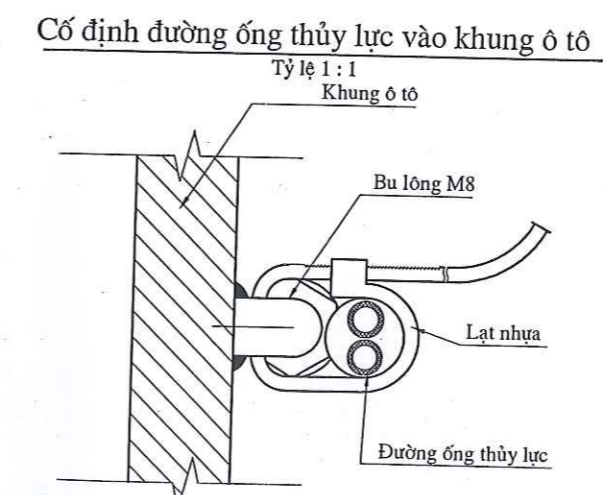
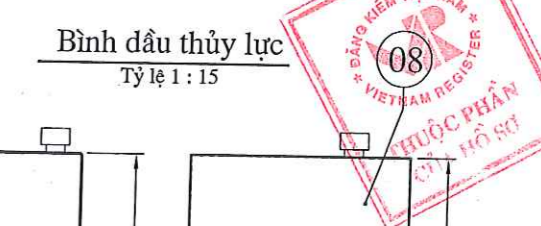
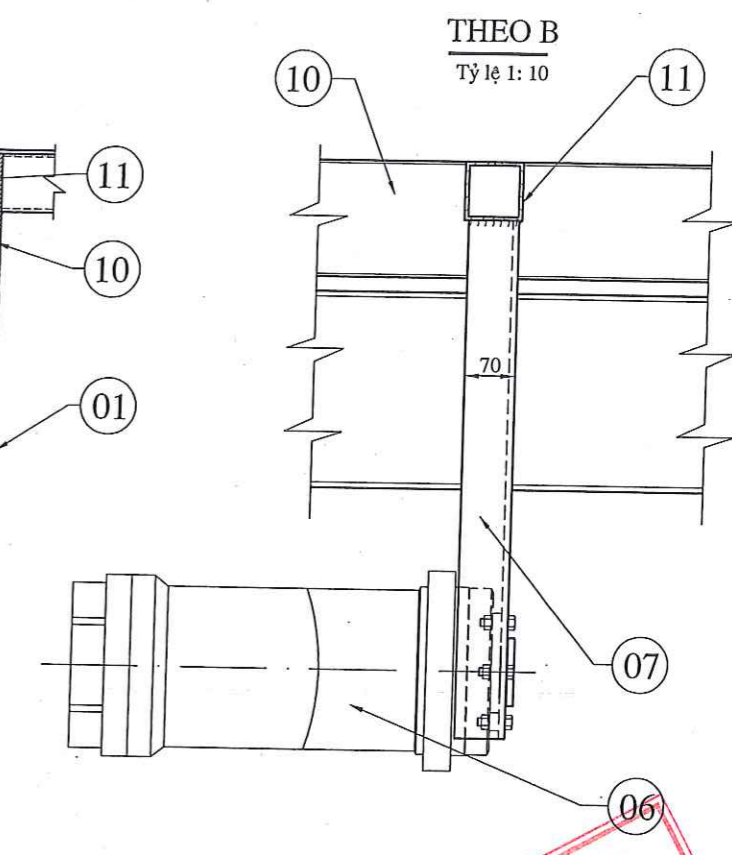
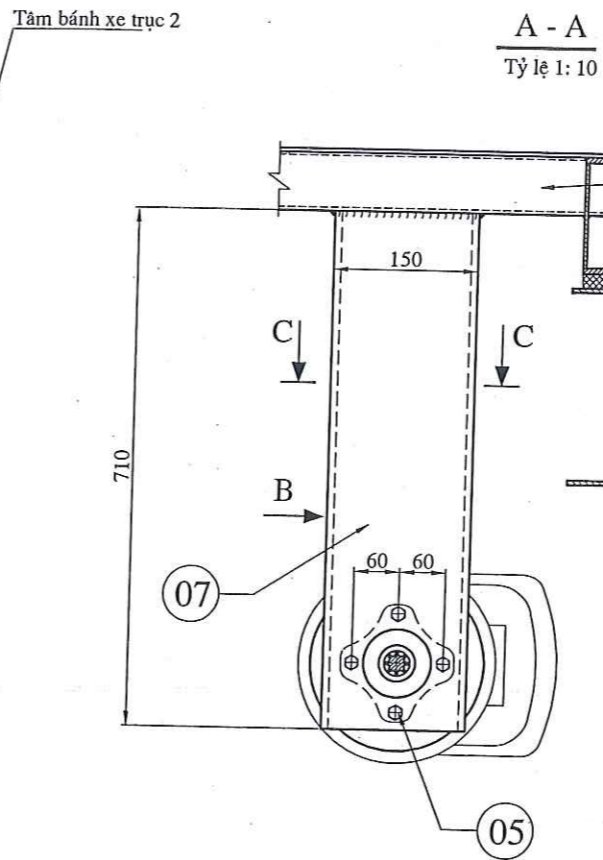
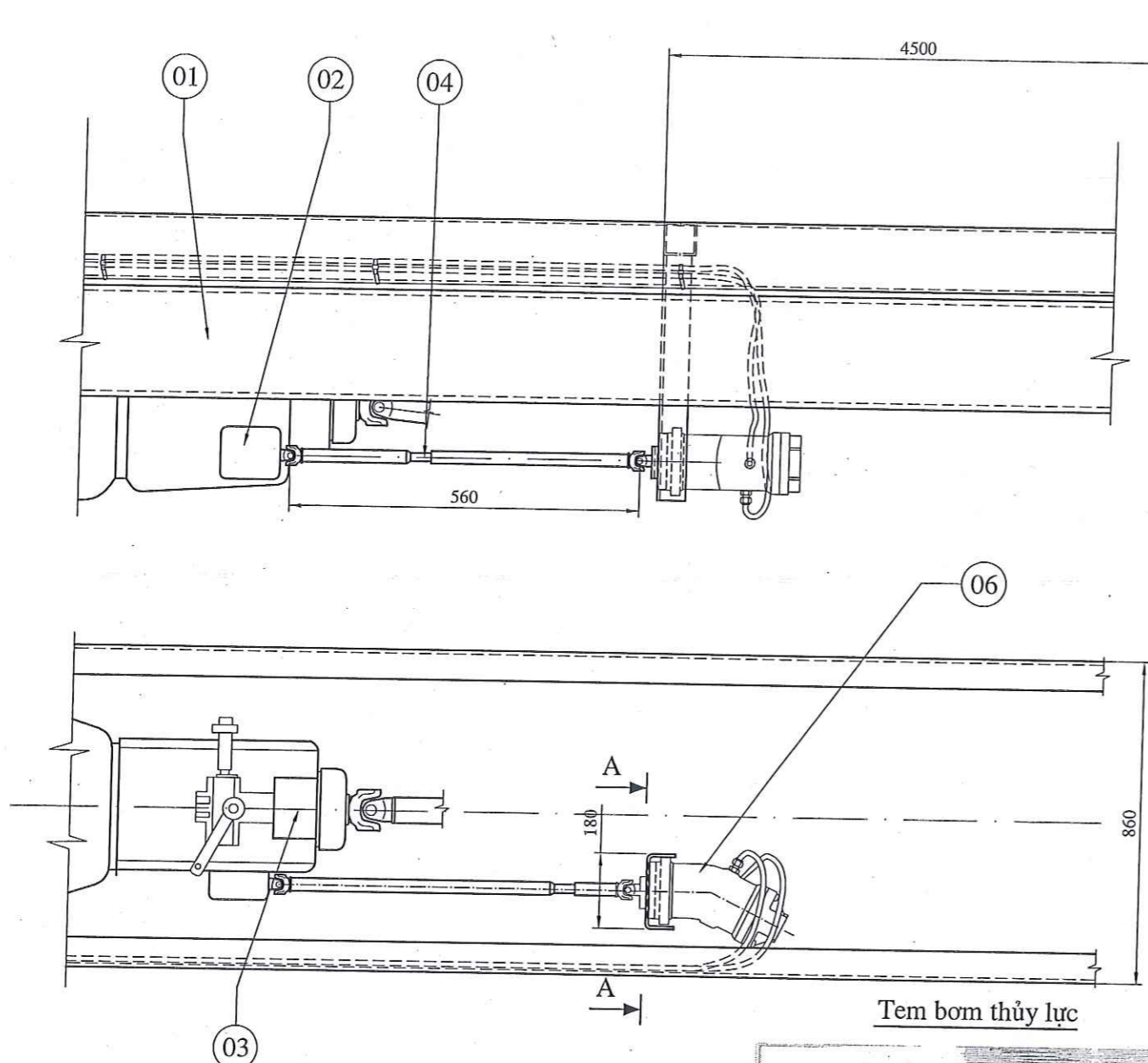
S.d	S.lg	Số tài liệu	Chữ ký	Ngày
Chức danh	Họ và tên	Chữ ký	Ngày	
Thiết kế	Vũ Quang Minh	<i>[Signature]</i>	06/2022	
Ng. Vẽ	Vũ Quang Minh	<i>[Signature]</i>	06/2022	
Kiểm tra	Trần Thành Vinh	<i>[Signature]</i>	06/2022	
Duyệt	Trần Thành Vinh	<i>[Signature]</i>	06/2022	

THIẾT KẾ KỸ THUẬT Ô TÔ CHỖ XE MÁY CHUYÊN DỤNG TRÊN CƠ SỞ Ô TÔ SÁT XI CÓ BUỒNG LÁI JAC HFC5181XXYP3K1A63S2V

**KẾT CẤU THANG VÀ LẮP ĐẶT**

<b>00 06 000</b>	
Khối lượng	Tỷ lệ
	1 : 20
Tờ số : 10	Số tờ : 14
Công Ty TNHH Phát Triển Công Nghiệp Minh Khuê	





GHI CHÚ:  
 - Các mối hàn đảm bảo chắc chắn, không rò rỉ, rò khí  
 - Các bu lông phải có các chi tiết phòng lỏng và được xiết đủ mô men

TT	Tên chi tiết	Ký hiệu	Số lượng	Quy cách	Vật liệu	Ghi chú
11	Dầm ngang sàn thùng	11	-	-	CT3	
10	Dầm dọc sàn thùng	10	02	-	CT3	
9	Giá treo bơm thủy lực	09	01	86	CT3	
8	Thùng dầu thủy lực	08	01	-	CT3	50 lít
7	Giá bắt bơm thủy lực	07	01	[180x70x5	CT3	
6	Bơm thủy lực	06	01	KOZMAKSAN; KH03070560142L/R-2	-	Trung Quốc
5	Bu lông liên kết	05	04	M12x1,25	C45	S.d
4	Trục các đăng dẫn động bơm	04	01	-	-	Chức danh
3	Hộp số	03	01	-	-	Họ và tên
2	Bộ trích công suất	02	01	-	-	Thiết kế
1	Sát xi ô tô	01	02	-	-	Ng. Vẽ
						Kiểm tra
						Duyệt

THIẾT KẾ KỸ THUẬT Ô TÔ CHỖ XE MÁY CHUYÊN  
 DỰNG TRÊN CƠ SỞ Ô TÔ SÁT XI CÓ BUỒNG LÁI  
 JAC HFC5181XXYP3K1A63S2V

**LẮP ĐẶT BƠM THỦY LỰC VÀ ĐỊNH VỊ ĐƯỜNG ỐNG THỦY LỰC**

Số tài liệu: [ ]  
 Chữ ký: [ ]  
 Ngày: [ ]

Chức danh: [ ]  
 Họ và tên: [ ]  
 Thiết kế: Vũ Quang Minh  
 Ng. Vẽ: Vũ Quang Minh  
 Kiểm tra: Trần Thành Vinh  
 Duyệt: Trần Thành Vinh

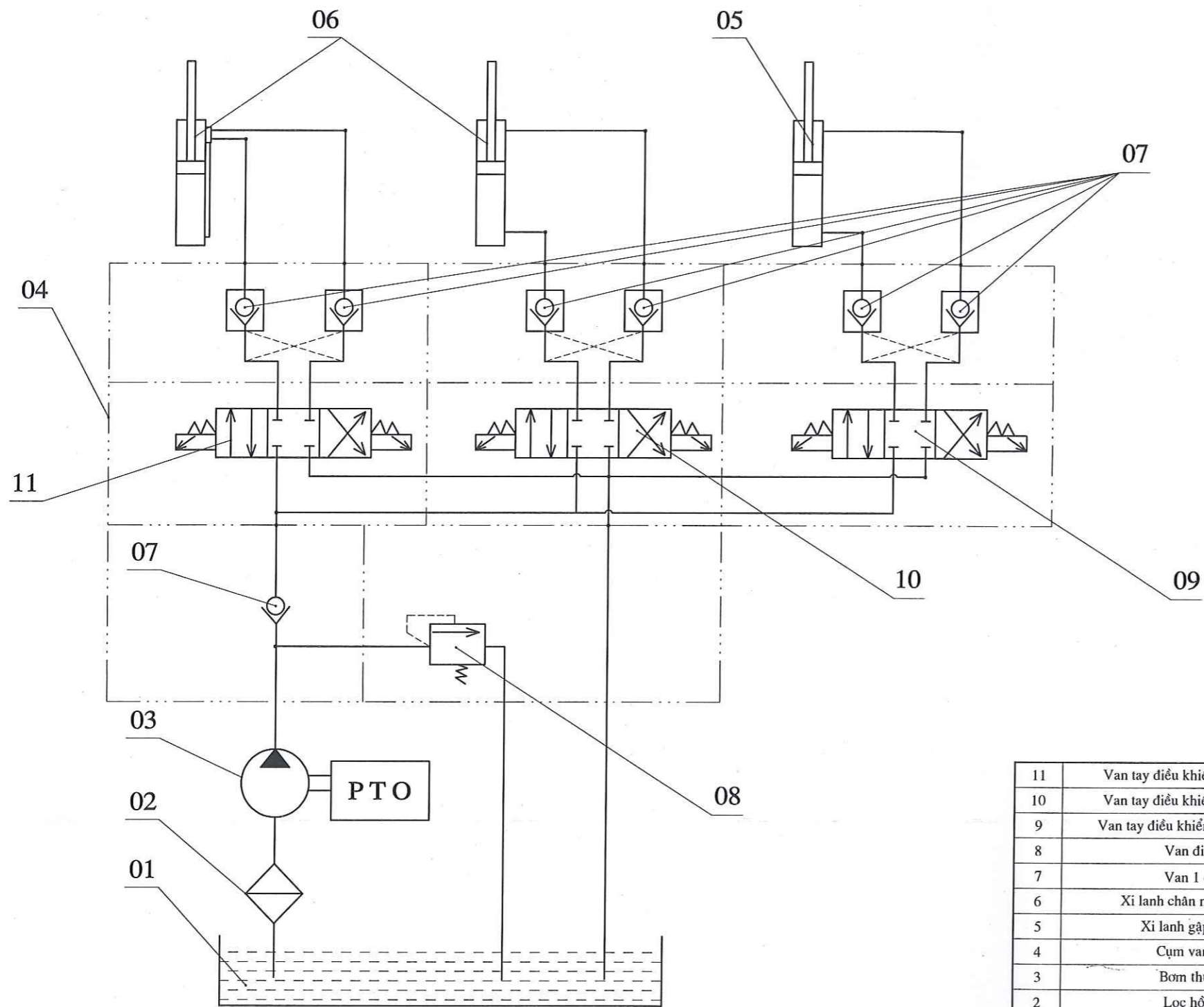
CÔNG TY TRÁCH NHIỆM HỮU HẠN  
 PHÁT TRIỂN CÔNG NGHIỆP MINH KHUÊ  
 00 07 000

Khối lượng: [ ]  
 Tỷ lệ: 1:15

Tờ số: 11  
 Số tờ: 14

Công Ty TNHH  
 Phát Triển Công Nghiệp Minh Khuê





GHI CHÚ

Áp suất làm việc của hệ thống thủy lực là 180 bar.

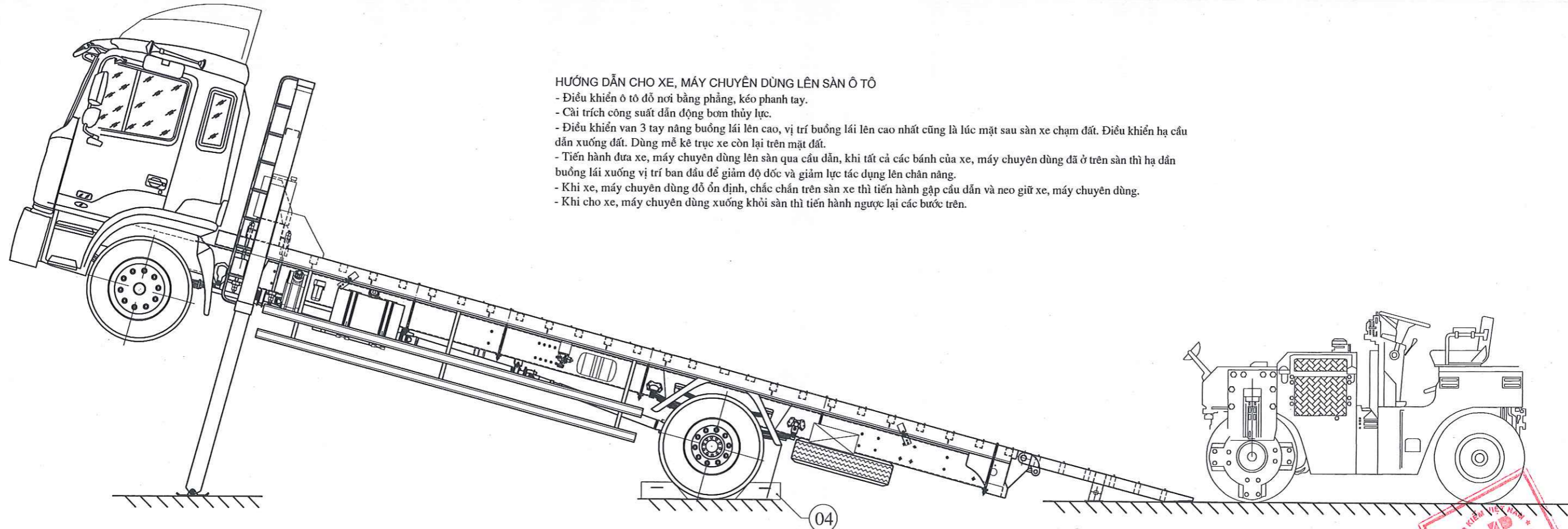


11	Van tay điều khiển xi lanh nâng chân	11	01	-	
10	Van tay điều khiển xi lanh nâng chân	10	01	-	
9	Van tay điều khiển xi lanh gấp cầu dẫn	09	01	-	
8	Van điều áp	08	01	-	
7	Van 1 chiều	07	07	-	
6	Xi lanh chân nâng thủy lực	06	02	CT 80x50x2000	CT TNHH TM&DVCN An Phú
5	Xi lanh gấp cầu dẫn	05	01	CT 70x45x600	CT TNHH TM&DVCN An Phú
4	Cụm van 3 tay	04	01	-	
3	Bơm thủy lực	03	01	KOZMAKSAN; KH03070560142L/R-2	
2	Lọc hồi dầu	02	01	-	
1	Thùng dầu	01	01	-	
	Tên chi tiết	Ký hiệu	Số lượng	Quy cách	

THIẾT KẾ KỸ THUẬT Ô TÔ CHỖ XE MÁY CHUYÊN DỤNG TRÊN CƠ SỞ Ô TÔ SÁT XI CỎ BUỒNG LÁI JAC HFC5181XXYP3K1A63S2V						
<b>SƠ ĐỒ HỆ THỐNG THỦY LỰC</b>					Khối lượng      Tỷ lệ	
					Tờ số : 12      Số tờ : 14	
Công Ty TNHH Phát Triển Công Nghiệp Minh Khuê					M.S.D.N: 0106752923-C.T.N.H	

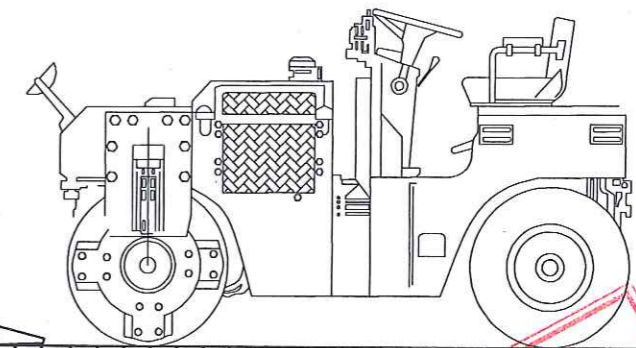
S.d	S.lg	Số tài liệu	Chữ ký	Ngày
Chức danh	Họ và tên		Chữ ký	Ngày
Thiết kế	Vũ Quang Minh			06/2022
Ng. Vẽ	Vũ Quang Minh			06/2022
Kiểm tra	Trần Thành Vinh			06/2022
Duyệt	Trần Thành Vinh			06/2022





**HƯỚNG DẪN CHO XE, MÁY CHUYÊN DÙNG LÊN SÀN Ô TÔ**

- Điều khiển ô tô đỗ nơi bằng phẳng, kéo phanh tay.
- Cài trích công suất dẫn động bơm thủy lực.
- Điều khiển van 3 tay nâng buồng lái lên cao, vị trí buồng lái lên cao nhất cũng là lúc mặt sau sàn xe chạm đất. Điều khiển hạ cầu dẫn xuống đất. Dùng mề kê trục xe còn lại trên mặt đất.
- Tiến hành đưa xe, máy chuyên dùng lên sàn qua cầu dẫn, khi tất cả các bánh của xe, máy chuyên dùng đã ở trên sàn thì hạ dần buồng lái xuống vị trí ban đầu để giảm độ dốc và giảm lực tác dụng lên chân nâng.
- Khi xe, máy chuyên dùng đỗ ổn định, chắc chắn trên sàn xe thì tiến hành gập cầu dẫn và neo giữ xe, máy chuyên dùng.
- Khi cho xe, máy chuyên dùng xuống khỏi sàn thì tiến hành ngược lại các bước trên.

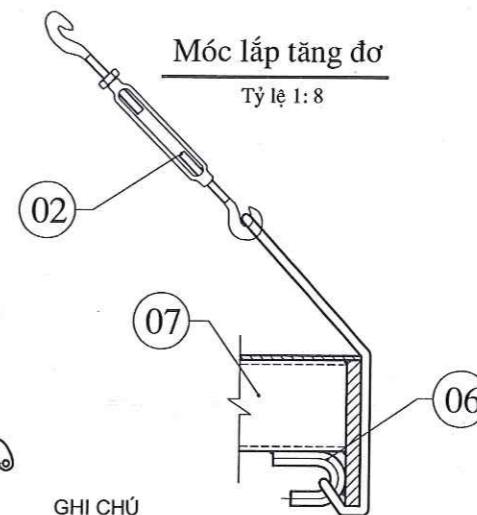
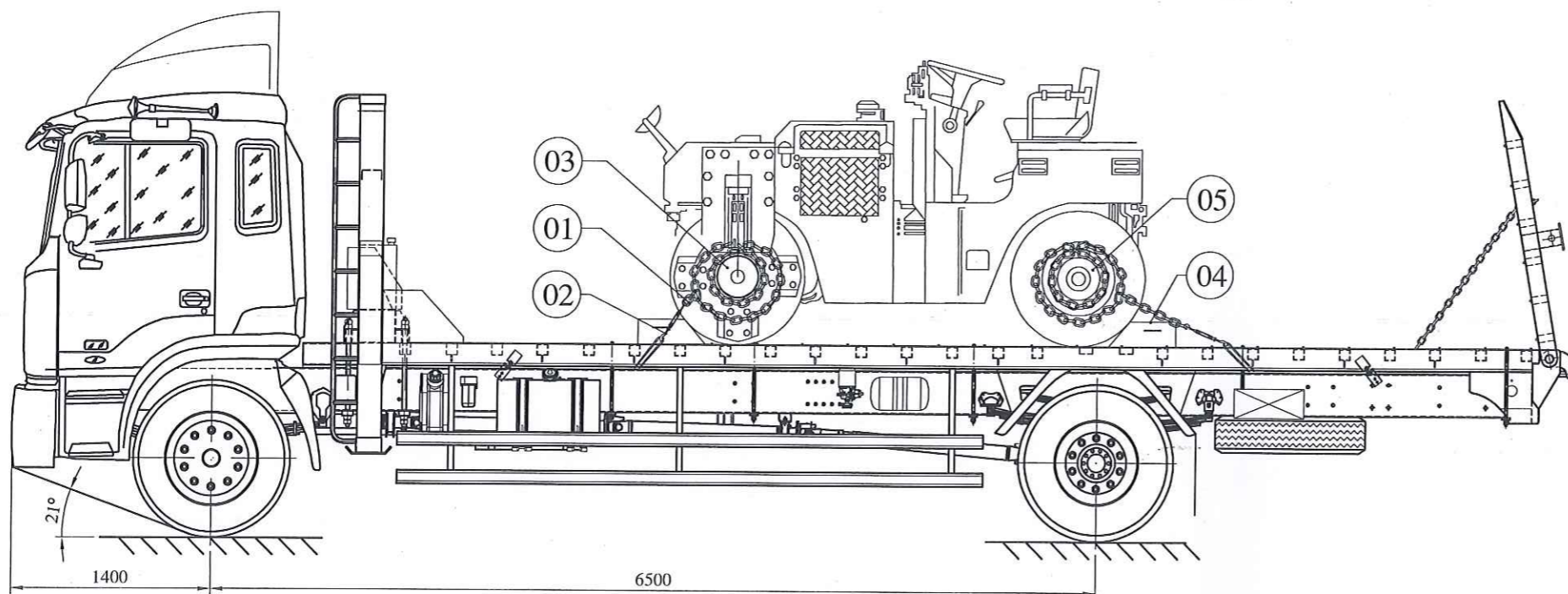
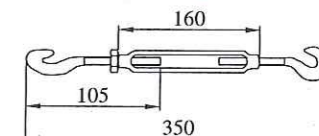


**Móc lắp tăng đơ**

Tỷ lệ 1: 8

**Tăng đơ căng xích**

Tỷ lệ 1: 8



**GHI CHÚ**

- Số điểm chằng buộc tối thiểu của xe, máy chuyên dùng là 04 điểm. Vị trí chằng buộc xe, máy chuyên dùng trên xe phải đảm bảo không có phần nào của xe, máy chuyên dùng nhô ra ngoài khu vực sàn chở của ô tô. Khối lượng phân bố của xe khi đầy tải phải phù hợp với phân bố khối lượng theo thiết kế.
- Khi vận chuyển xe, máy chuyên dùng các bánh xe, máy chuyên dùng cần được chặn bởi mề kê
- Khi không chở xe, máy chuyên dùng, mề kê và xích neo giữ được cất giữ trong hòm dụng cụ.
- Khi ô tô di chuyển, cầu dẫn phải được gập lên và chằng buộc bằng xích và tăng đơ căng xích. Do 2 bên cầu dẫn liên động với nhau, nên chỉ cần chằng buộc một bên cầu dẫn.

TT	Tên chi tiết	Ký hiệu	Số lượng	Quy cách	Vật liệu	Ghi chú
7	Dầm ngang sàn thùng	07	-	[ ]100x92x4,5	-	
6	Móc neo giữ	06	-	-	C45	
5	Trục sau xe chuyên dùng	05	-	-	-	
4	Mề kê	04	-	-	Gỗ nhóm II, III	
3	Trục trước xe máy chuyên dùng	03	-	-	-	
2	Tăng đơ căng xích	02	-	M18x1,5	C45	
1	Xích neo giữ	01	-	Φ10	-	
TT	Tên chi tiết	Ký hiệu	Số lượng	Quy cách	Vật liệu	Ghi chú

THIẾT KẾ KỸ THUẬT Ô TÔ CHỖ XE MÁY CHUYÊN DÙNG TRÊN CƠ SỞ Ô TÔ SẮT XI CỐ BUỒNG LÁI JAC HFC5181XXYP3K1A63S2V

**NGUYÊN LÝ SỬ DỤNG VÀ NEO GIỮ HÀNG HÓA**

00 09 000

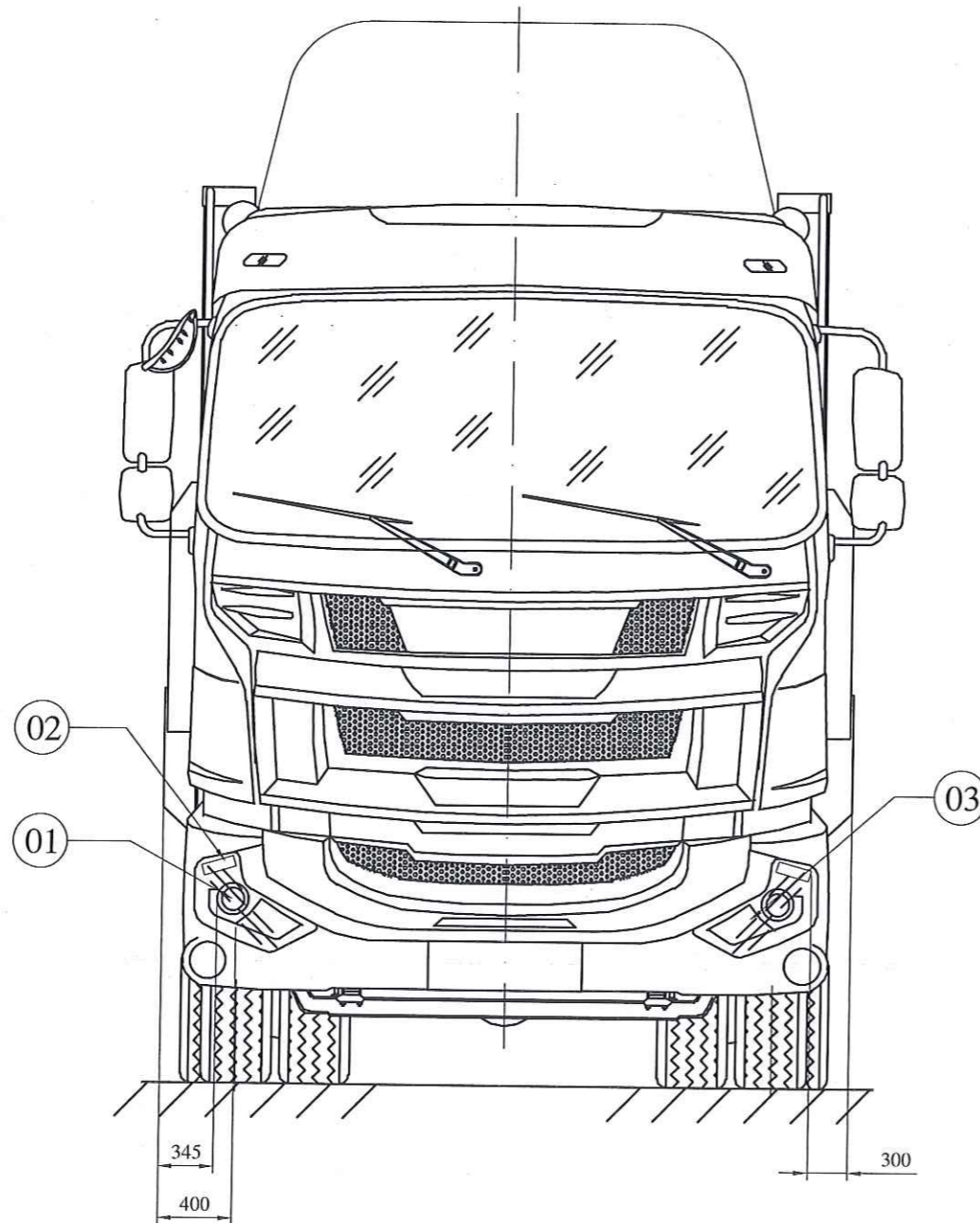
Khối lượng Tỷ lệ 1: 50

Tờ số: 13 Số tờ: 14

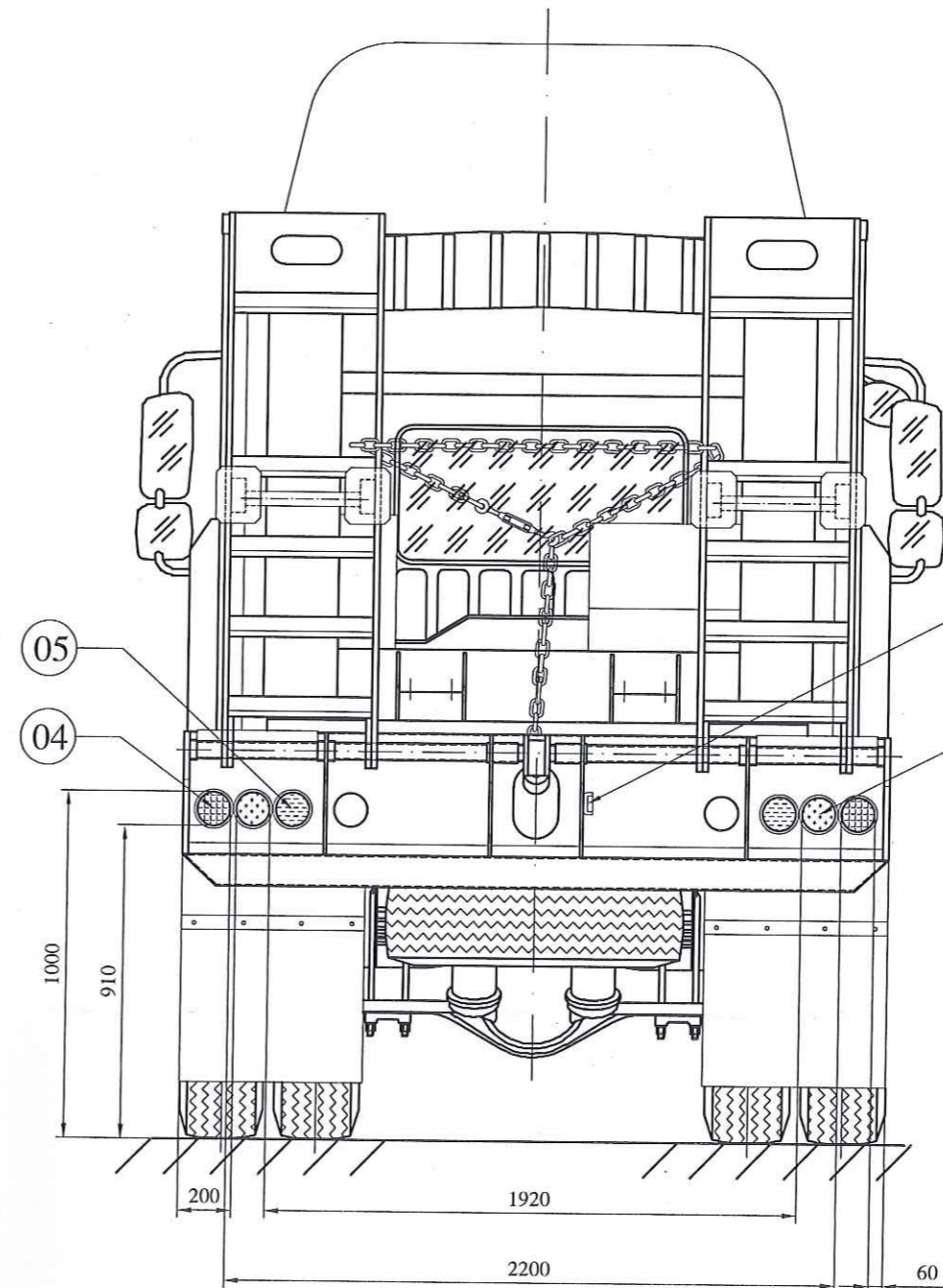
Công Ty TNHH Phát Triển Công Nghiệp Minh Khuê



HỆ THỐNG CHIẾU SÁNG, TÍN HIỆU PHÍA TRƯỚC



HỆ THỐNG CHIẾU SÁNG, TÍN HIỆU PHÍA SAU



GHI CHÚ:

- \* Giữ nguyên vị trí lắp đặt cụm đèn trước của ô tô cơ sở.
- \* Cụm đèn sau thay thế có công suất bóng đèn tương đương với bóng đèn xe cơ sở. Đèn sau được sản xuất từ Trung Quốc.

STT	Tên đèn	Ký hiệu	Số lượng	Màu sắc	Ghi chú	S.d	S.lg	Số tài liệu	Chữ ký	Ngày
7	Đèn phanh + kích thước phía sau	07	02	Màu đỏ						
6	Đèn soi biển số	06	01	Màu trắng						
5	Đèn lùi	05	02	Màu trắng						
4	Đèn báo rẽ phía sau	04	02	Màu vàng						
3	Đèn kích thước phía trước	03	02	Màu trắng	Giữ nguyên của ô tô cơ sở	Thiết kế	Vũ Quang Minh			06/2022
2	Đèn báo rẽ phía trước	02	02	Màu vàng	Giữ nguyên của ô tô cơ sở	Ng. Vẽ	Vũ Quang Minh			06/2022
1	Đèn chiếu gần	01	02	Màu trắng	Giữ nguyên của ô tô cơ sở	Kiểm tra	Trần Thành Vinh			06/2022
TT	Tên đèn	Ký hiệu	Số lượng	Màu sắc	Ghi chú	Duyệt	Trần Thành Vinh			06/2022

THIẾT KẾ KỸ THUẬT Ô TÔ CHỖ XE MÁY CHUYÊN DÙNG TRÊN CƠ SỞ Ô TÔ SÁT XI CÓ BUÔNG LÁI JAC HFC5181XXYP3K1A63S2V

BỐ TRÍ HỆ THỐNG CHIẾU SÁNG TÍN HIỆU



Tờ số	Số tờ
14	14

Công Ty TNHH Phát Triển Công Nghiệp Minh Khuê