


**ĐÃ THẨM ĐỊNH**  
 Số: 0757/22/XH  
 Ngày: 21.07.2022  
 Người thẩm định: DANG QUI DIEP

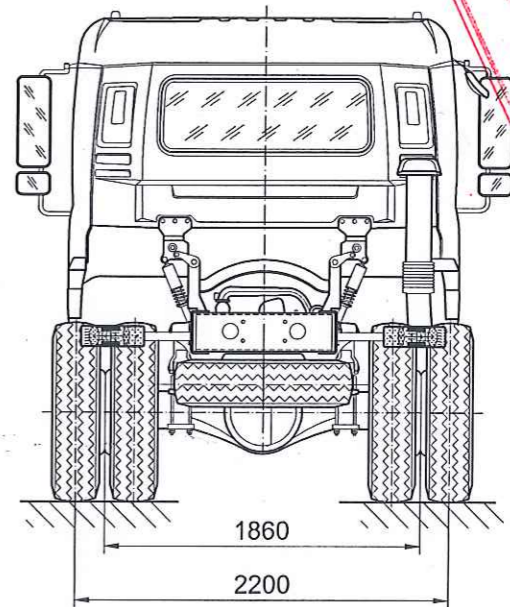
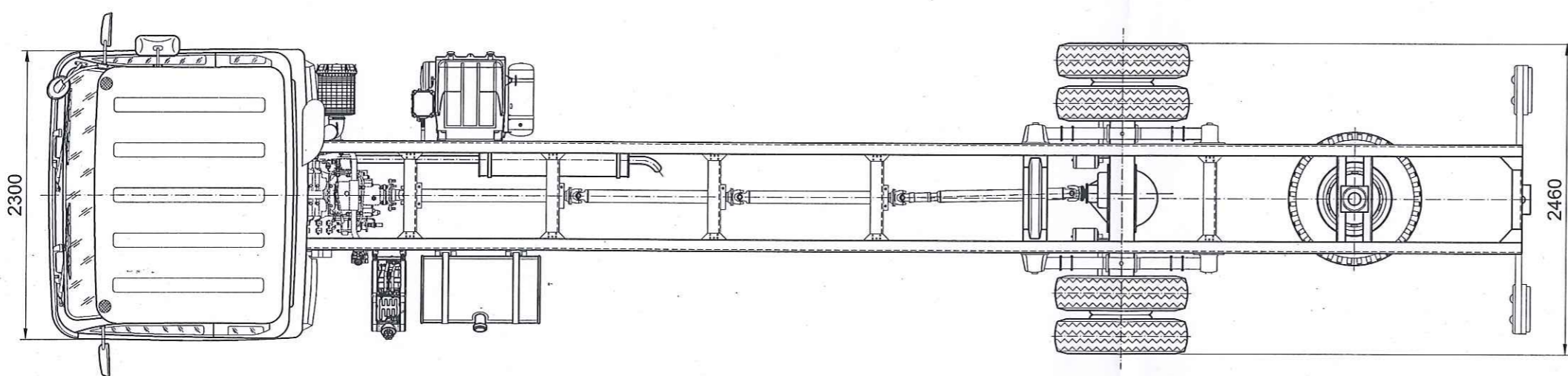
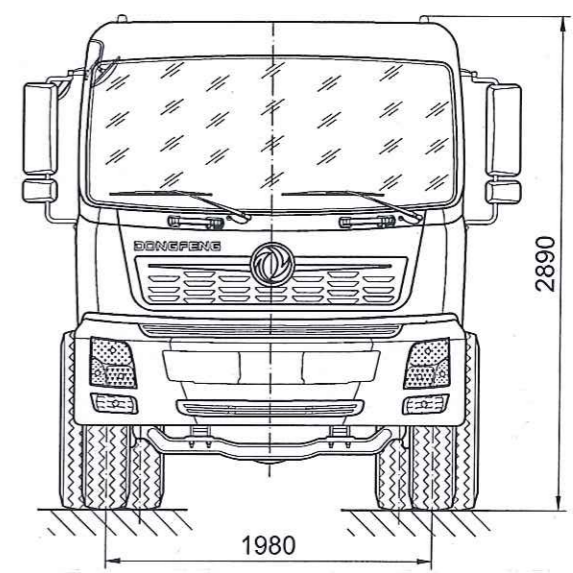
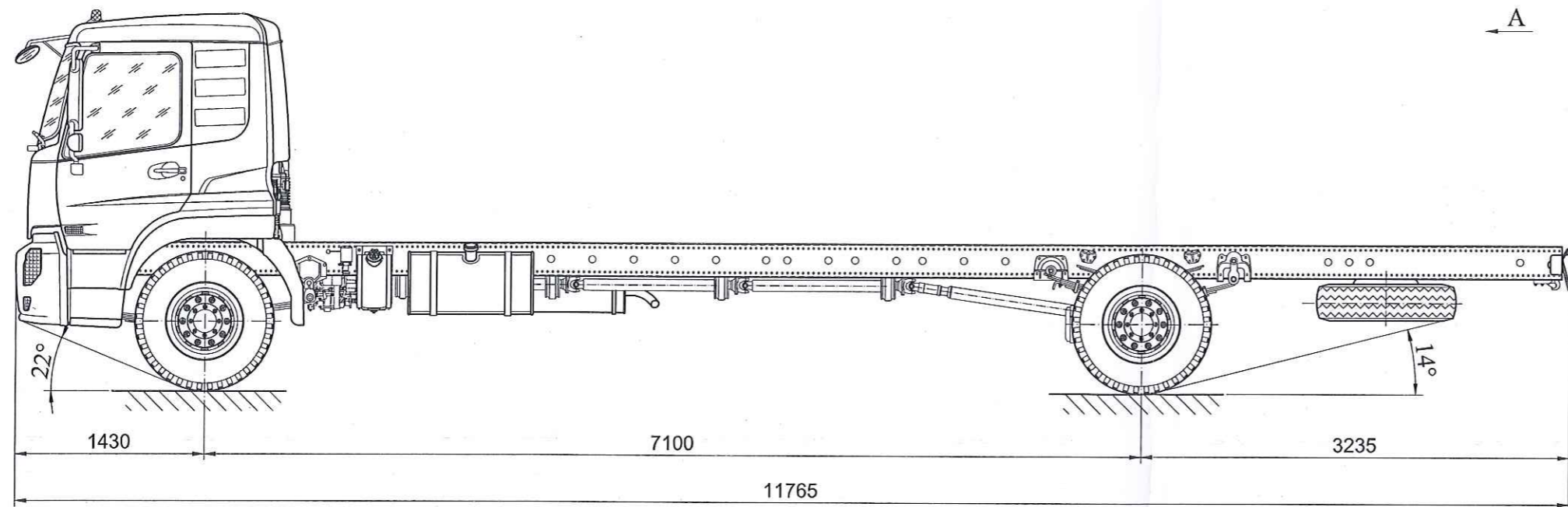
  
**CƠ SỞ THIẾT KẾ**  
 GIÁM ĐỐC ĐIỀU HÀNH  
*Trần Thành Vinh*

  
 TL. CỤC TRƯỞNG  
 KT. PHÒNG CHẤT LƯỢNG XE CƠ GIỚI  
 PHỤ TRƯỞNG PHÒNG  
*Nguyễn Văn Phương*

S.d	S.lg	Số tài liệu	Chữ ký	Tháng/năm
Chức danh	Họ và tên	Chữ ký	Tháng/năm	
Thiết kế	Vũ Quang Minh	<i>WQM</i>	05/22	
Ng. Vẽ	Vũ Quang Minh	<i>WQM</i>	05/22	
Kiểm tra	Trần Thành Vinh	<i>TTTV</i>	05/22	
Duyệt	Trần Thành Vinh	<i>TTTV</i>	05/22	

THIẾT KẾ KỸ THUẬT Ô TÔ TẢI (CÓ MUI) TRÊN CƠ SỞ Ô TÔ SẮT XI CÓ BUỒNG LÁI DONGFENG DFH5160XXYBX5V		04-22/MKE
<b>TỔNG THỂ Ô TÔ THIẾT KẾ</b>		000 00 00
		Khối lượng Tỷ lệ 1:46
Tờ số: 1	Số tờ: 12	
Công Ty TNHH Phát Triển Công Nghiệp Minh Khuê		





THEO A



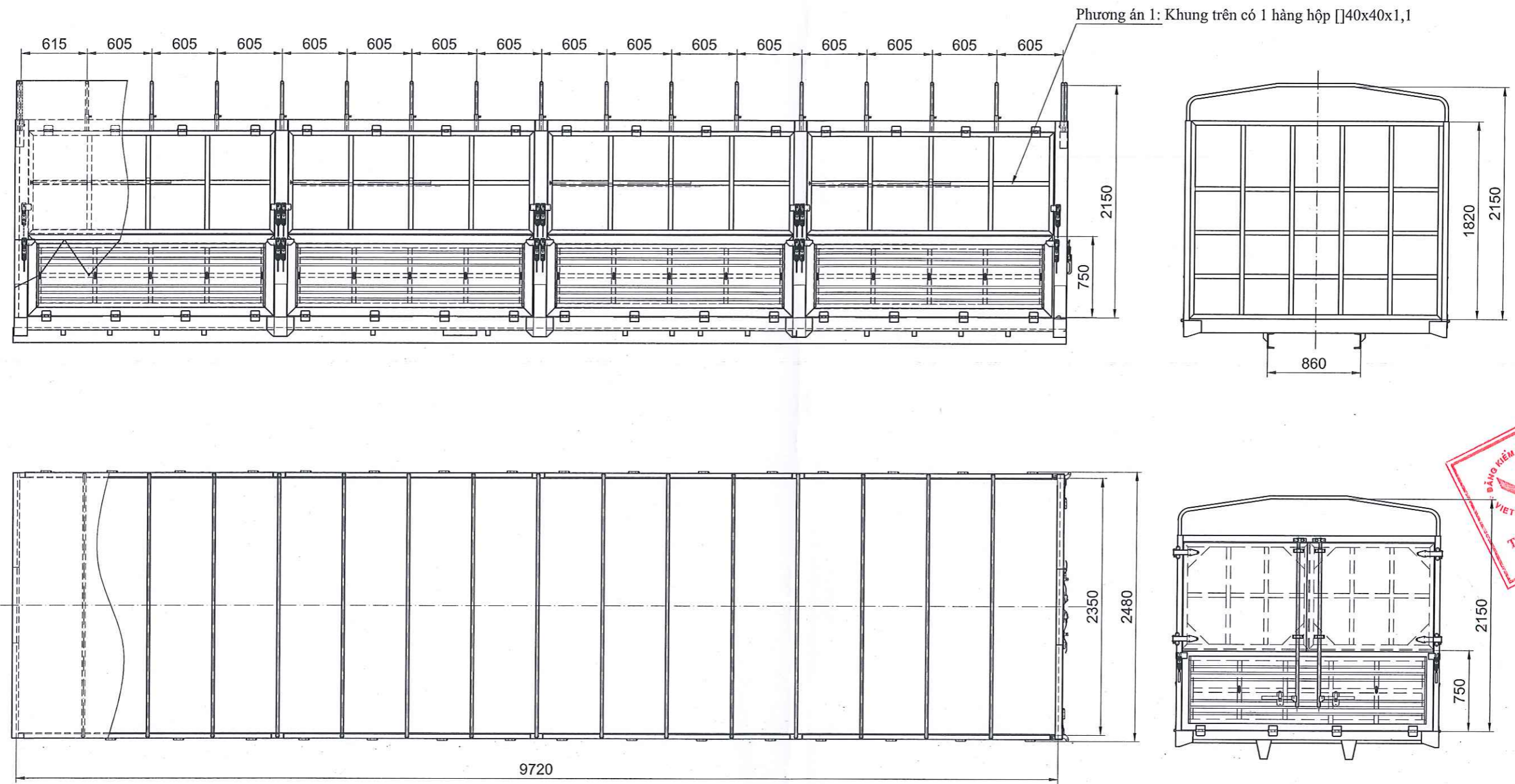
S.d	S.lg	Số tài liệu	Chữ ký	Tháng/năm
Chức danh	Họ và tên		Chữ ký	Tháng/năm
Thiết kế	Vũ Quang Minh		<i>[Signature]</i>	05/22
Ng. Vẽ	Vũ Quang Minh		<i>[Signature]</i>	05/22
Kiểm tra	Trần Thành Vinh		<i>[Signature]</i>	05/22
Duyệt	Trần Thành Vinh		<i>[Signature]</i>	05/22

THIẾT KẾ KỸ THUẬT Ô TÔ TẢI (CÓ MUI)  
TRÊN CƠ SỞ Ô TÔ SẮT XI CÓ BƯỜNG LÁI  
DONGFENG DFH5160XXYBXSV

Ô TÔ CƠ SỞ

		Khối lượng	Tỷ lệ
			1:40
Tờ số: 2	Số tờ: 12		
Công Ty TNHH Phát Triển Công Nghiệp Minh Khuê			





Ghi chú: Khí sử dụng toàn bộ thể tích thùng hàng để chở hàng thì khối lượng riêng của hàng hóa không được lớn hơn 160,8 kg/m<sup>3</sup>

S.d	S.lg	Số tài liệu	Chữ ký	Tháng/năm
		Họ và tên	Chữ ký	Tháng/năm
		Thiết kế	Vũ Quang Minh	05/22
		Ng. Vẽ	Vũ Quang Minh	05/22
		Kiểm tra	Trần Thành Vinh	05/22
		Duyệt	Trần Thành Vinh	05/22

THIẾT KẾ KỸ THUẬT Ô TÔ TAI (CÓ MUI)  
TRÊN CƠ SỞ Ô TÔ SẮT XI CÓ BUỒNG LÁI  
DONGFENG DFH5160XXYBX5V

**TỔNG THỂ THÙNG HÀNG**

Phương án 1: Khung trên có 1 hàng hộp [40x40x1,1]

M.S.D. NO 106752923-C.T.N.H.H

**CÔNG TY TRÁCH THIỆM HỮU HẠN PHÁT TRIỂN CÔNG NGHIỆP MINH KHUÊ**

04.22/MK/00.002.00

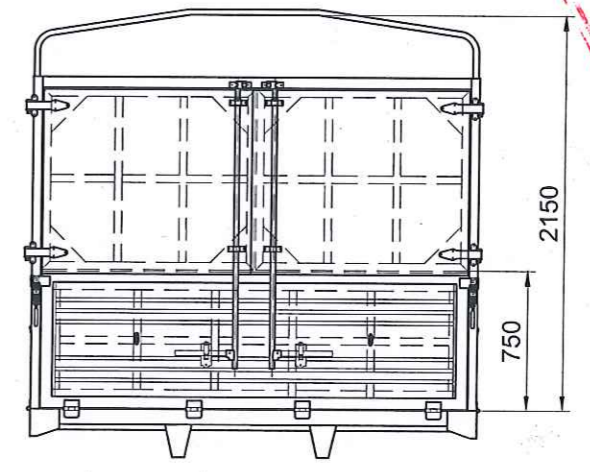
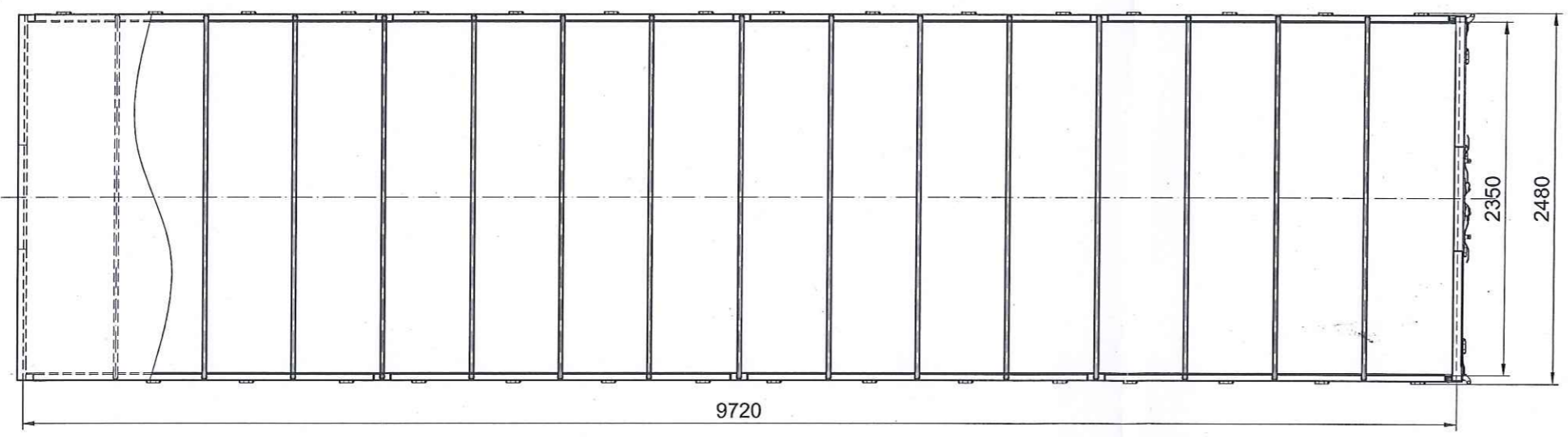
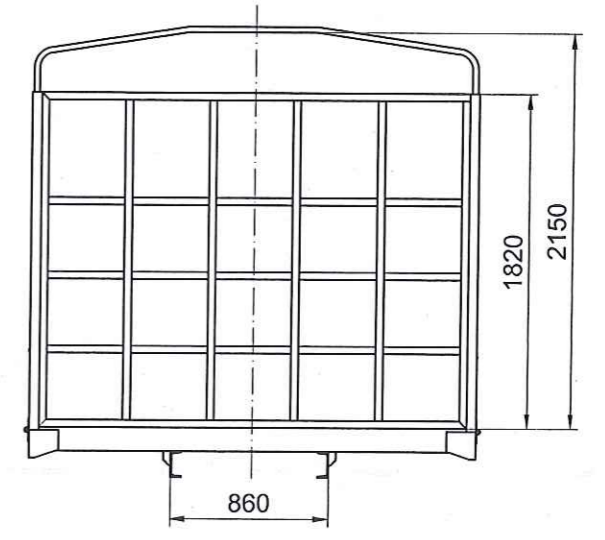
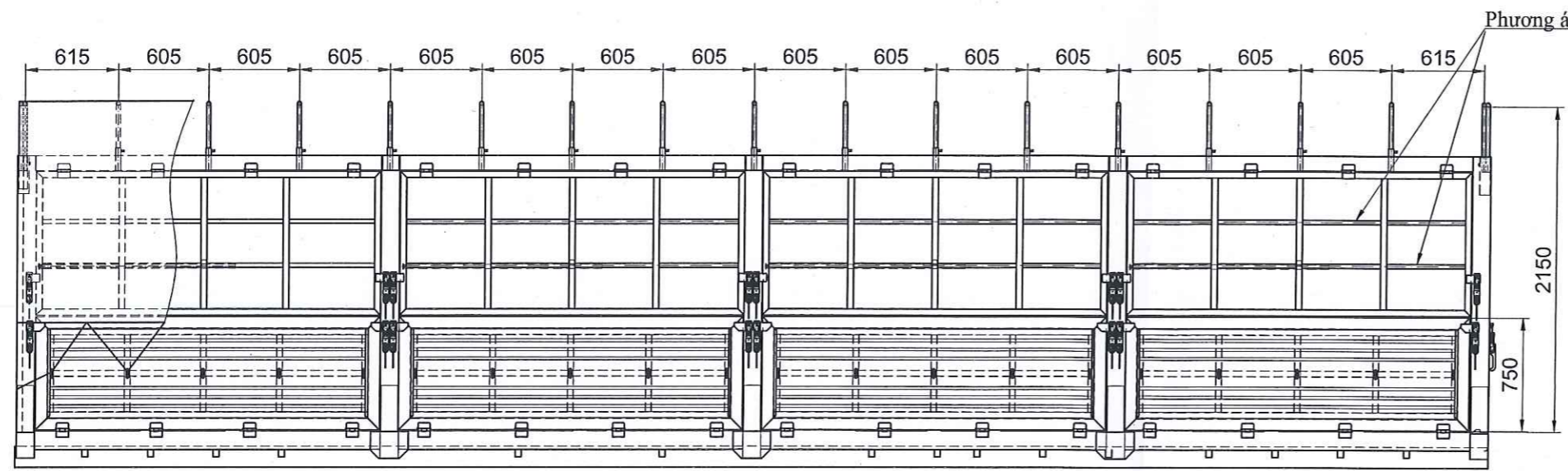
Khối lượng Tỷ lệ

Tờ số: 3 Số tờ: 12

Công Ty TNHH Phát Triển Công Nghiệp Minh Khuê







Ghi chú: Khí sử dụng toàn bộ thể tích thùng hàng để chở hàng thì khối lượng riêng của hàng hóa không được lớn hơn 160,8 kg/m<sup>3</sup>

S.d	S.lg	Số tài liệu	Chữ ký	Tháng/năm
Chức danh	Họ và tên		Chữ ký	Tháng/năm
Thiết kế	Vũ Quang Minh		<i>[Signature]</i>	05/22
Ng. Vẽ	Vũ Quang Minh		<i>[Signature]</i>	05/22
Kiểm tra	Trần Thành Vinh		<i>[Signature]</i>	05/22
Duyệt	Trần Thành Vinh		<i>[Signature]</i>	05/22

THIẾT KẾ KỸ THUẬT Ô TÔ TẢI (CÓ MUI)  
TRÊN CƠ SỞ Ô TÔ SÁT XI CÓ BUỒNG LÁI  
DONGFENG DEH5160XXYBX5V

**TỔNG THỂ  
THÙNG HÀNG**

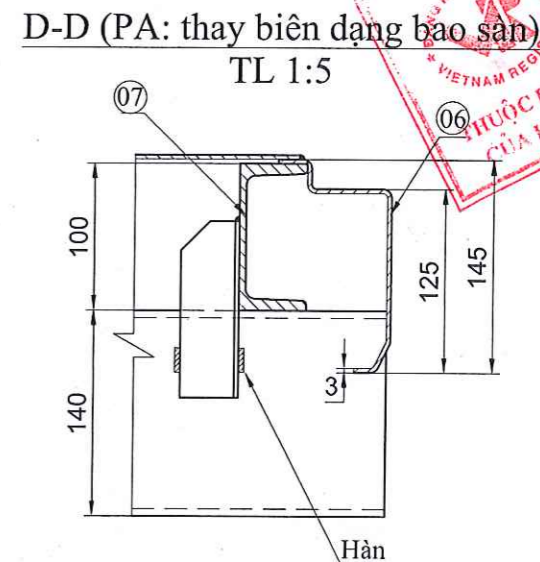
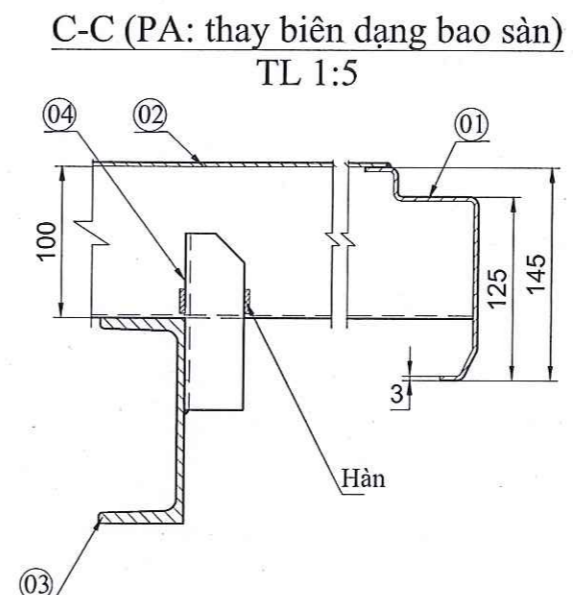
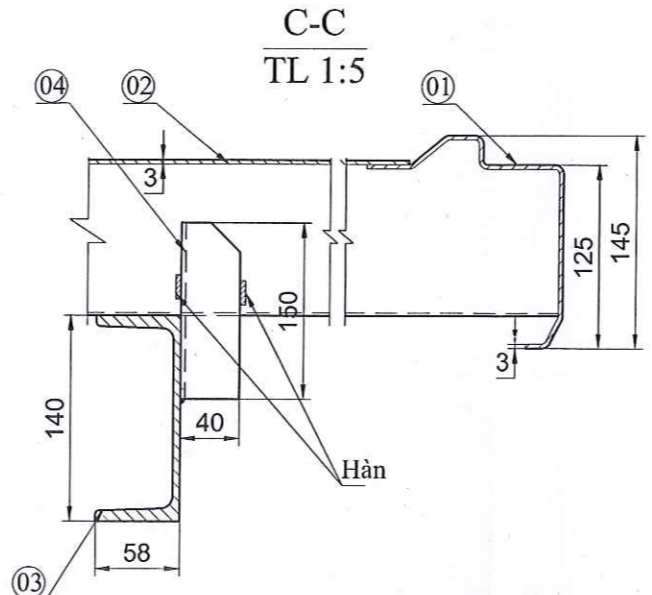
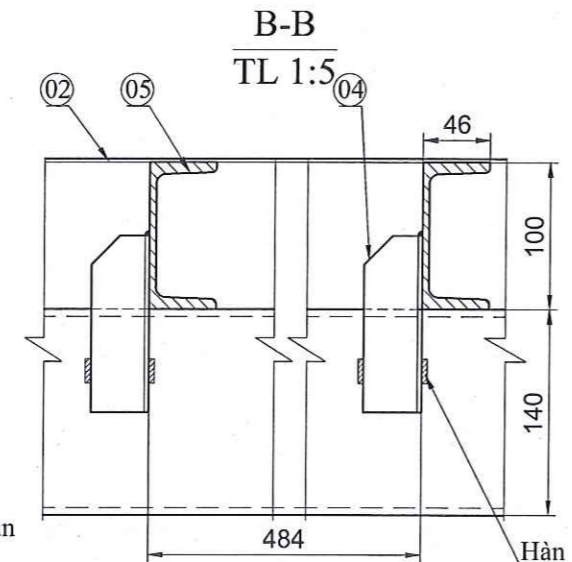
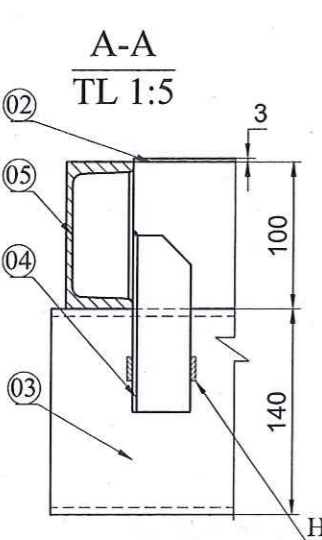
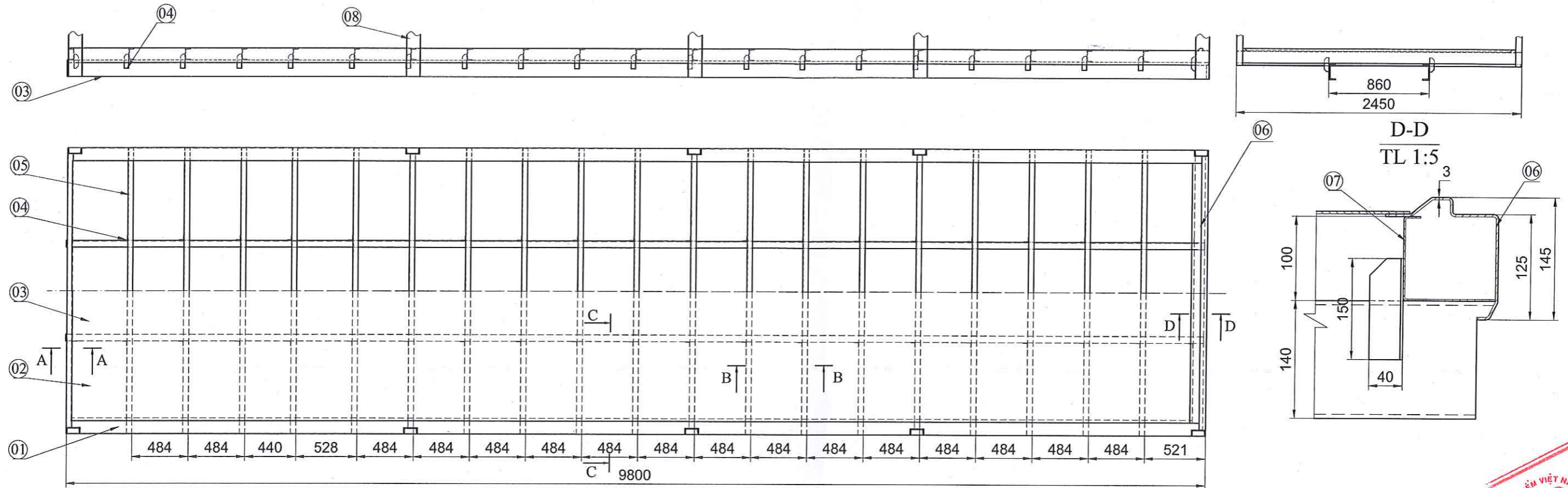
Phương án 2: Khung trên có 2  
hàng ống Ø27



Tờ số: 4 Số tờ: 12  
Công Ty TNHH  
Phát Triển Công Nghiệp Minh Khuê



Hướng đầu thùng



Yêu cầu kỹ thuật:

- Gia công đảm bảo kích thước như bản vẽ
- Đầy đủ số lượng chi tiết
- Mọi hàn ngấu, đều trên suốt chiều dài đường hàn, không rỗ khí, cháy chân
- Mài sạch bavaria, vẩy hàn
- Sơn chống rỉ mỗi hàn

TT	Ký hiệu	Tên chi tiết	Số lượng	Khối lượng	Vật liệu	Ghi chú	S.d	S.lg	Số tài liệu	Chữ ký	Tháng/năm
08	08	Cột đứng thành bên	10	-	Thép CT3	U120x52x5 mm					
07	07	Dầm ngang phía sau	01	-	Thép CT3	$\delta = 2$ hoặc U100x46x4					
06	06	Dầm bao phía sau	01	-	Thép CT3	$\delta = 3$ mm					
05	05	Dầm ngang sàn thùng	20	-	Thép CT3	U100x46x4 mm					
04	04	Ke liên kết	42	-	Thép CT3	V40x40x1,1 mm	Chức danh	Họ và tên	Chữ ký	Tháng/năm	
03	03	Dầm dọc sàn	02	-	Thép CT3	U140x58x5 mm	Thiết kế	Vũ Quang Minh	<i>WQM</i>	05/22	
02	02	Mặt sàn	01	-	Thép CT3	$\delta = 3$ mm	Ng. Vẽ	Vũ Quang Minh		05/22	
01	01	Bao dọc sàn	02	-	Thép CT3	$\delta = 3$ mm	Kiểm tra	Trần Thành Vinh	<i>TTV</i>	05/22	
							Duyệt	Trần Thành Vinh	<i>TTV</i>	05/22	

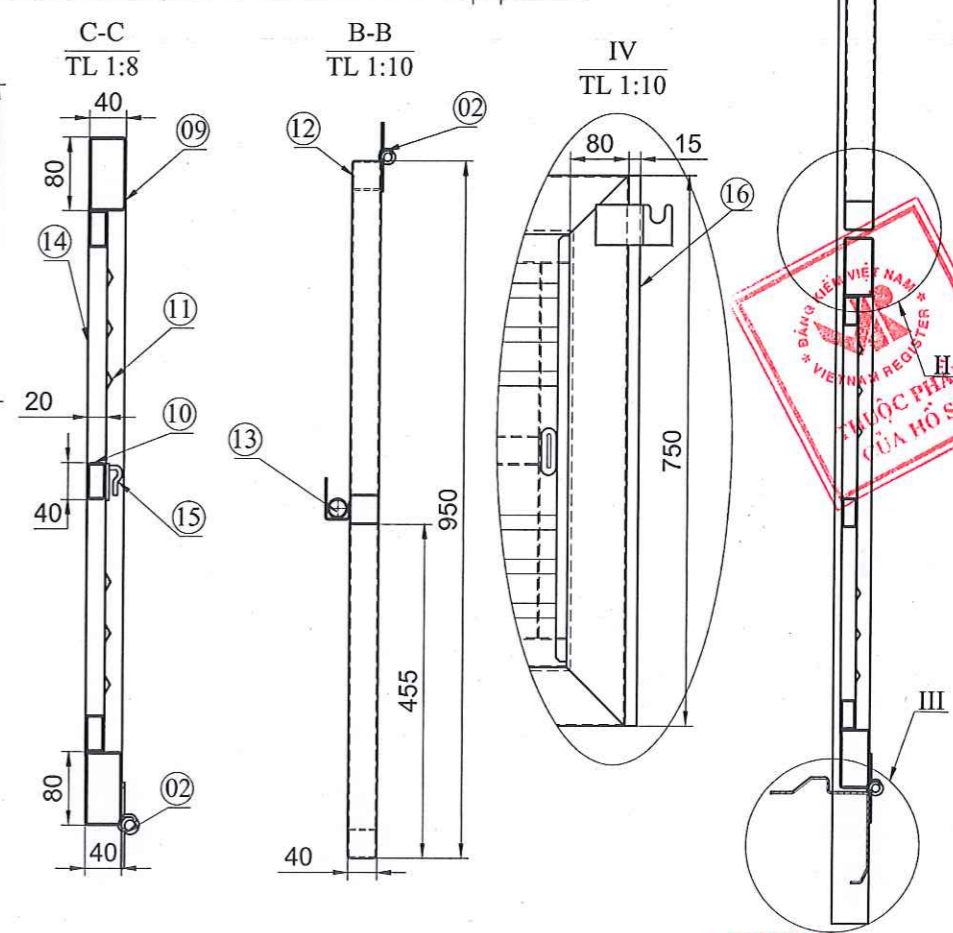
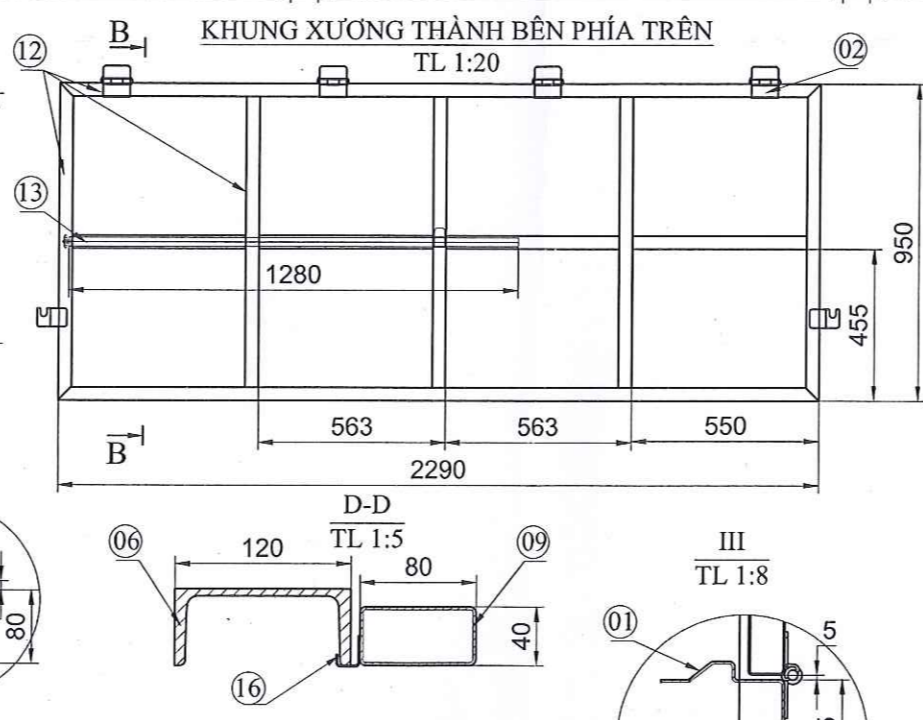
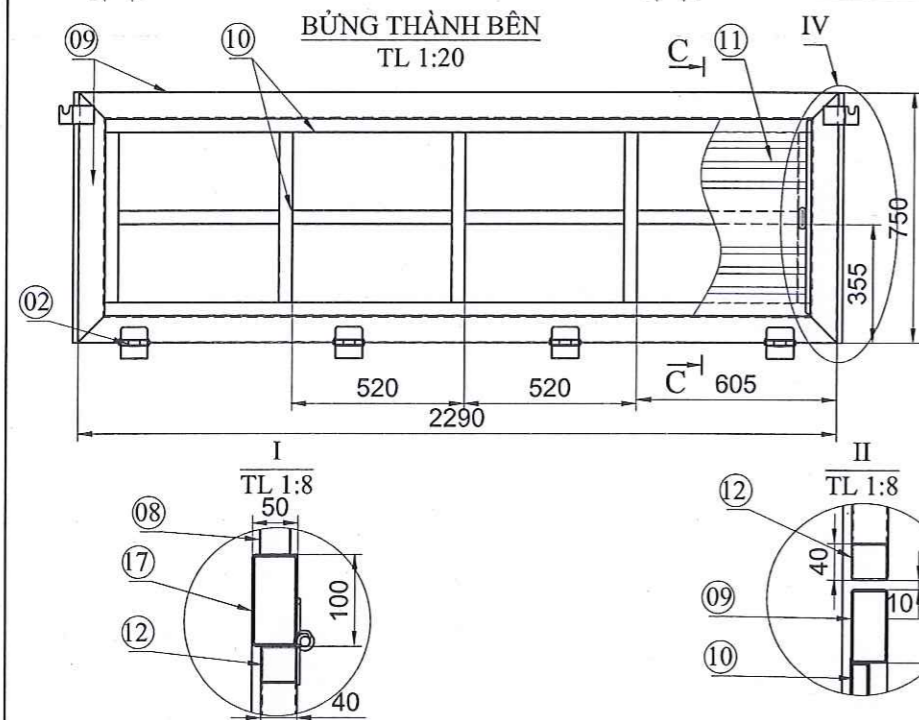
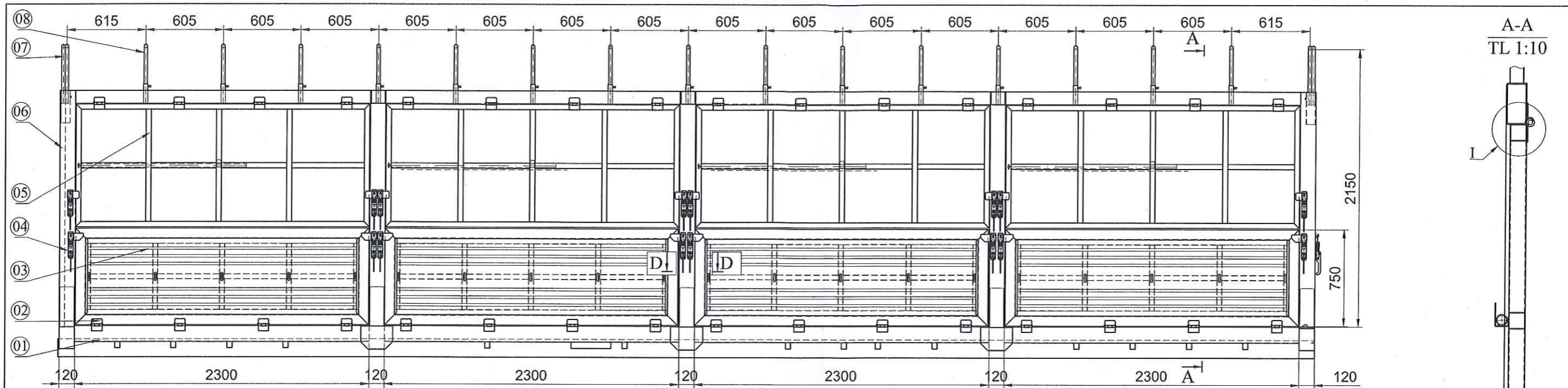
THIẾT KẾ KỸ THUẬT Ô TÔ TÀI (CÓ MUI)  
TRÊN CƠ SỞ Ô TÔ SÁT XI CÓ BƯỚNG LÁI  
DONGFENG DFH5160XXYBX5V

KẾT CẤU SÀN  
THÙNG HÀNG



Tờ số: 5      Số tờ: 12  
Công Ty TNHH  
Phát Triển Công Nghiệp Minh Khuê





Ký hiệu	Tên chi tiết	Số lượng	Khối lượng	Vật liệu	Ghi chú
17	Thanh ngang thành phía trên	08	-	Thép CT3	[ ]100x50x2 mm
16	Mì che nước	16	-	SUS304	δ = 0,8 mm
15	Móc buộc bạt	40	-	SUS304	-
14	Bọc trong bùng thành bên	08	-	Thép CT3	δ = 0,48
13	Thanh chống	08	-	Thép CT3	Ø27x1.1 mm
12	Xương phía trên khung thành bên	-	-	Thép CT3	[ ]40x40x1,1 mm
11	Bọc ngoài bùng thành bên	08	-	SUS304	δ = 0,6
10	Xương phía trong bùng	-	-	Thép CT3	[ ]40x20x1,1 mm
09	Xương bao bùng	-	-	Thép CT3	[ ]80x40x1,4 mm
08	Ắc xô giữa thùng	15	-	Thép CT3	Ø27x1.1 mm
07	Ắc xô đầu/cuối thùng	02	-	Thép CT3	Ø27x1.1 mm
06	Cột thành bên	10	-	Thép CT3	U120x52x5 mm
05	Khung thành bên phía trên	-	-	Thép CT3	-
04	Khóa lò xo	34	-	Thép CT3	-
03	Bùng thành bên	08	-	Thép CT3	-
02	Bản lề bùng	64	-	Thép CT3	-
01	Sàn thùng	01	-	Thép CT3	-

Chức danh	Họ và tên	Chữ ký	Tháng/năm
Thiết kế	Vũ Quang Minh	<i>[Signature]</i>	05/22
Ng. Vẽ	Vũ Quang Minh	<i>[Signature]</i>	05/22
Kiểm tra	Trần Thành Vinh	<i>[Signature]</i>	05/22
Duyệt	Trần Thành Vinh	<i>[Signature]</i>	05/22

THIẾT KẾ KỸ THUẬT Ô TÔ TÀI (CÓ MUI)  
TRÊN CƠ SỞ Ô TÔ SÁT XI CÓ BUỒNG LÁI  
DONGFENG DFH5160XXYBX5V

**KẾT CẤU THÀNH BÊN**

Phương án 1: Khung trên có 1 hàng hộp [ ]40x40x1,1

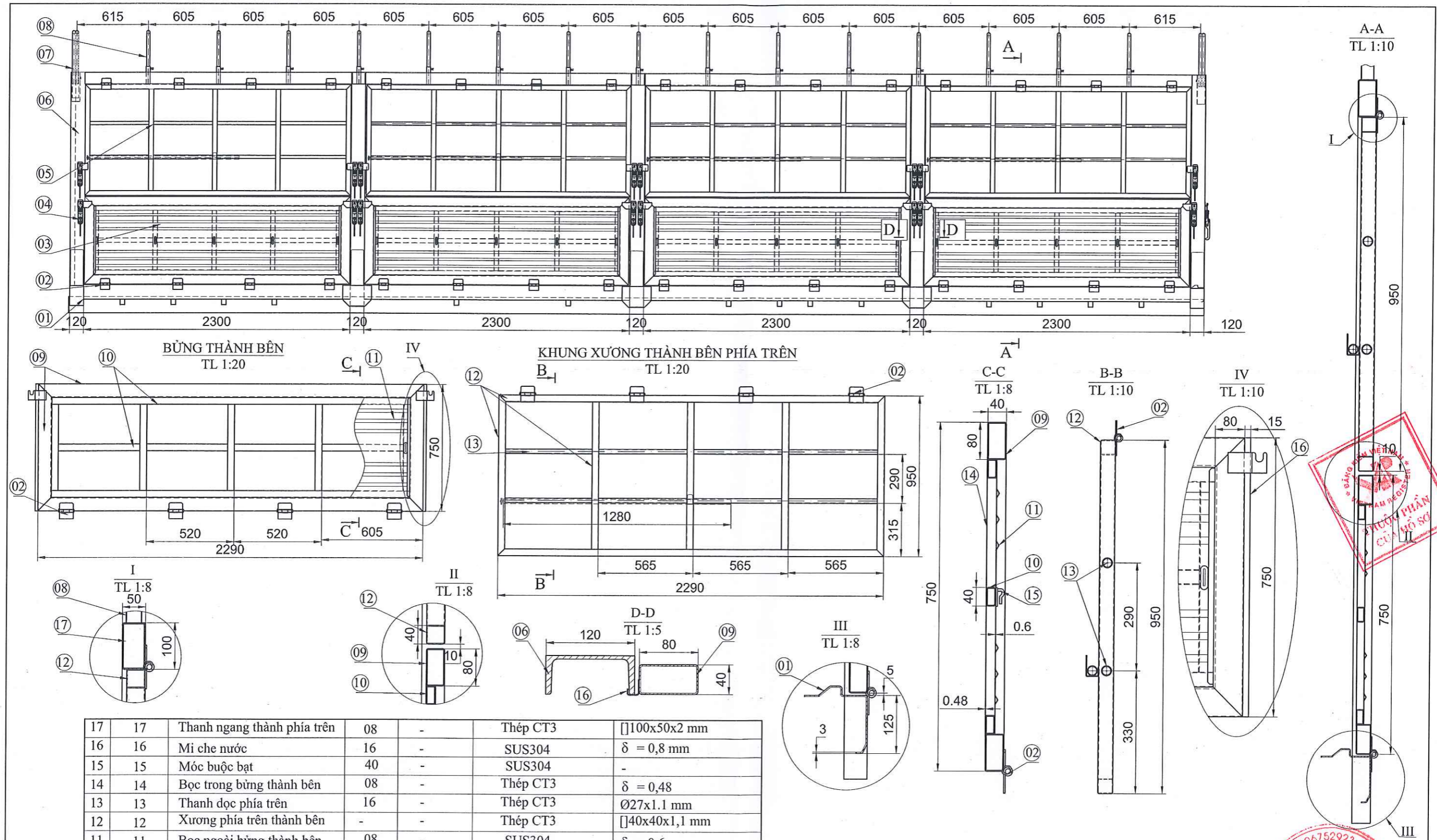
Tờ số: 6      Số tờ: 12

Công Ty TNHH  
Phát Triển Công Nghiệp Minh Khuê

Khối lượng      Tỷ lệ  
1:30







17	17	Thanh ngang thành phía trên	08	-	Thép CT3	□100x50x2 mm
16	16	Mì che nước	16	-	SUS304	δ = 0,8 mm
15	15	Móc buộc bạt	40	-	SUS304	-
14	14	Bọc trong bùng thành bên	08	-	Thép CT3	δ = 0,48
13	13	Thanh dọc phía trên	16	-	Thép CT3	Ø27x1.1 mm
12	12	Xương phía trên thành bên	-	-	Thép CT3	□40x40x1,1 mm
11	11	Bọc ngoài bùng thành bên	08	-	SUS304	δ = 0,6
10	10	Xương phía trong bùng	-	-	Thép CT3	□40x20x1,1 mm
09	09	Xương bao bùng	-	-	Thép CT3	□80x40x1,4 mm
08	08	Ắc xô giữa thùng	15	-	Thép CT3	Ø27x1.1 mm
07	07	Ắc xô đầu/cuối thùng	02/02	-	Thép CT3	Ø27x1.1 mm
06	06	Cột thành bên	10	-	Thép CT3	U120x52x5 mm
05	05	Khung thành bên phía trên	-	-	Thép CT3	-
04	04	Khóa lò xo	32	-	Thép CT3	-
03	03	Bùng thành bên	08	-	Thép CT3	-
02	02	Bản lề bùng	64	-	Thép CT3	-
01	01	Sàn thùng	01	-	Thép CT3	-
TT	Ký hiệu	Tên chi tiết	Số lượng	Khối lượng	Vật liệu	Ghi chú

Chức danh	Họ và tên	Chữ ký	Tháng/năm
Thiết kế	Vũ Quang Minh	<i>[Signature]</i>	05/22
Ng. Vẽ	Vũ Quang Minh	<i>[Signature]</i>	05/22
Kiểm tra	Trần Thành Vinh	<i>[Signature]</i>	05/22
Duyệt	Trần Thành Vinh	<i>[Signature]</i>	05/22

THIẾT KẾ KỸ THUẬT Ô TÔ TÀI (CÓ MUI)  
TRÊN CƠ SỞ Ô TÔ SÁT XI CÓ BUỒNG LÁI  
DONGFENG DFH5160XXYBX5V

**KẾT CẤU THÀNH BÊN**

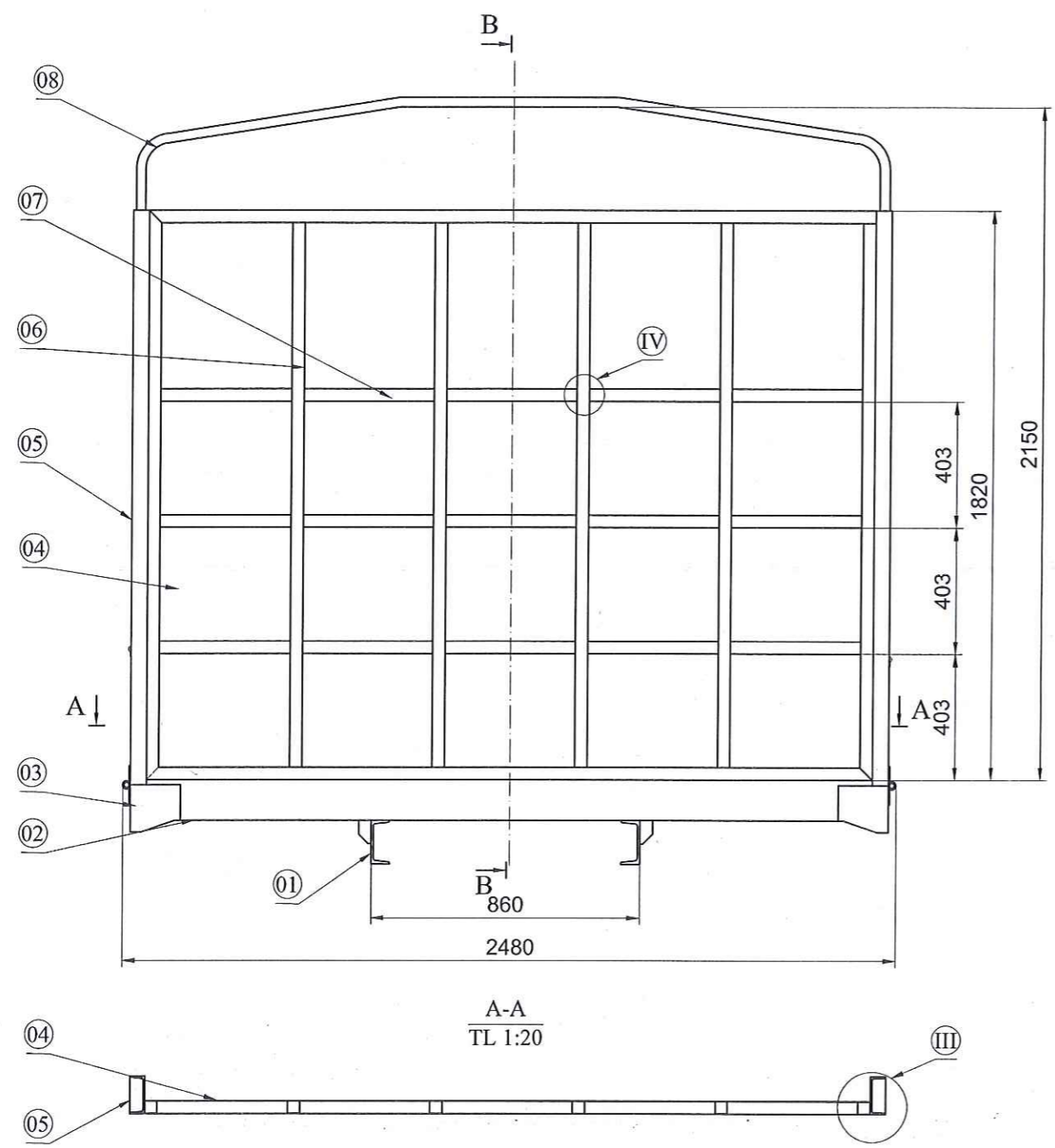
Phương án 2: Khung trên có 2 hàng ống Ø27

CÔNG TY TNHH PHÁT TRIỂN CÔNG NGHIỆP MINH KHUÊ  
00.006.00

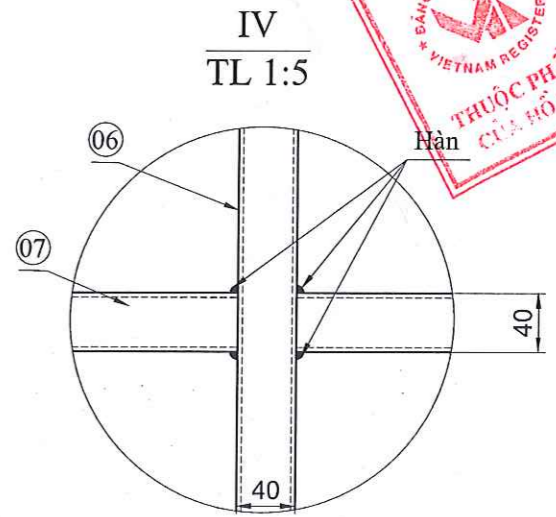
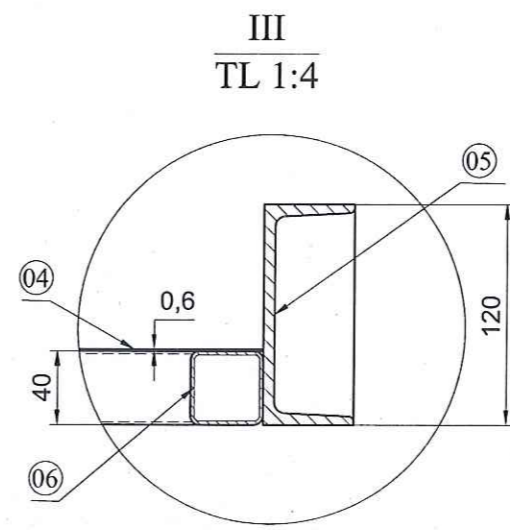
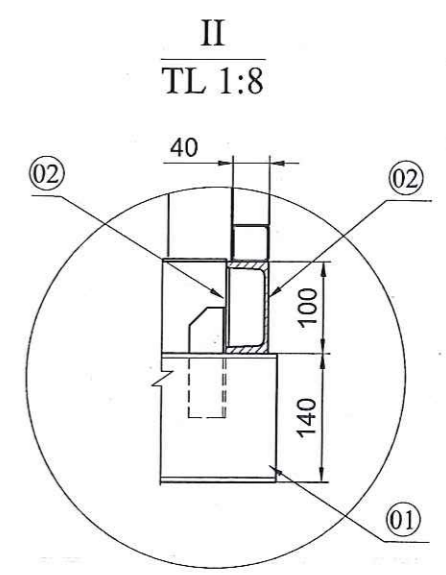
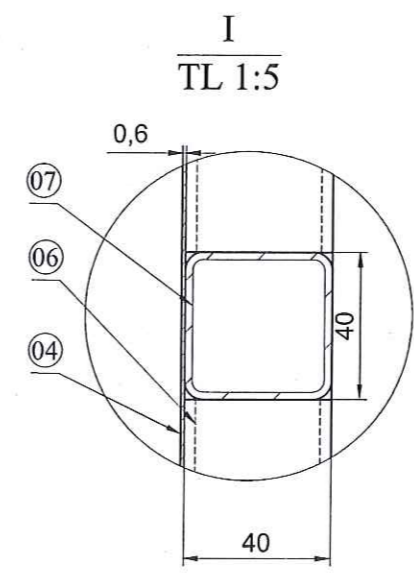
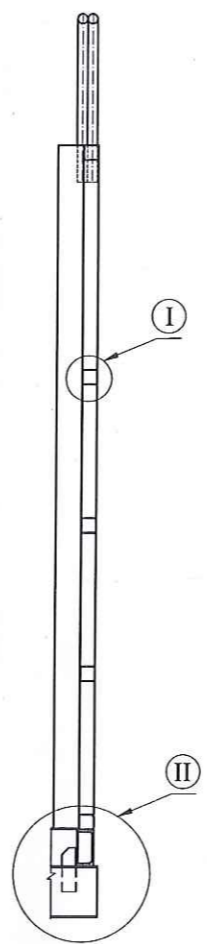
Khối lượng: Tỷ lệ 1:30

Tờ số: 7 Số tờ: 12  
Công Ty TNHH Phát Triển Công Nghiệp Minh Khuê





B-B  
TL 1:20



THIẾT KẾ KỸ THUẬT Ô TÔ TÀI (CÓ MUI)  
TRÊN CƠ SỞ Ô TÔ SÁT XI CÓ BUỒNG LÁI  
DONGFENG DFH5160XXYBX5V

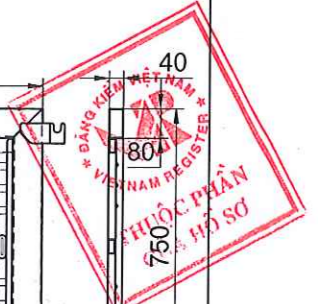
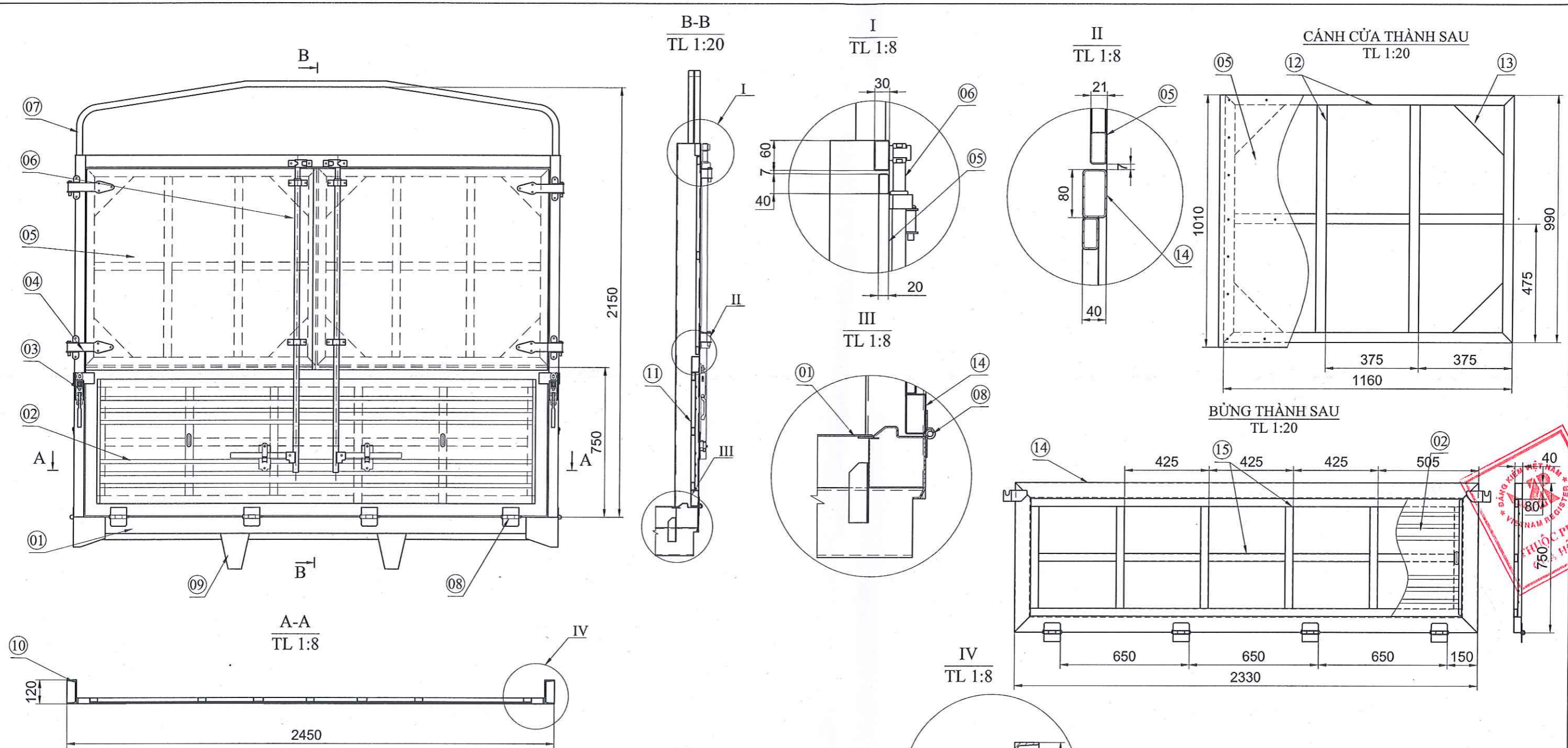
KẾT CẤU  
THÀNH TRƯỚC

Khối lượng Tỷ lệ  
1:16

Stt	Ký hiệu	Tên chi tiết	S.lg	Khối lượng	Vật liệu	Ghi chú	Duyệt	Họ và tên	Chữ ký	Tháng/năm
08	08	Ắc xô đầu thùng	02	-	Thép CT3	Ø27 mm.				
07	07	Xương ngang thành trước	-	-	Thép CT3	]40x40x1,1 mm.				
06	06	Xương đứng thành trước	06	-	Thép CT3	]40x40x1,1 mm.	S.d	S.lg	Số tài liệu	Chữ ký Tháng/năm
05	05	Cột đứng	02	-	Thép CT3	U120x52x5 mm				
04	04	Bọc trong thành trước	01	-	SUS304	δ = 0,6 mm	Chức danh	Họ và tên	Chữ ký	Tháng/năm
03	03	Bo góc sàn thùng	02	-	Thép CT3	δ = 2,0 mm	Thiết kế	Vũ Quang Minh	<i>[Signature]</i>	05/22
02	02	Dầm ngang sàn	01	-	Thép CT3	U100x46x4 mm	Ng. Vẽ	Vũ Quang Minh	<i>[Signature]</i>	05/22
01	01	Dầm dọc sàn	02	-	Thép CT3	U140x58x5 mm	Kiểm tra	Trần Thành Vinh	<i>[Signature]</i>	05/22
							Duyệt	Trần Thành Vinh	<i>[Signature]</i>	05/22

Tờ số: 8 Số tờ: 12  
Công Ty TNHH  
Phát Triển Công Nghiệp Minh Khuê





15	15	Xương bưng thành sau	-	-	Thép CT3	[ ] 40x20x1,1 mm					
14	14	Xương bao bưng	04	-	Thép CT3	[ ] 80x40x1,4 mm					
13	13	Ke lắp bản lề cánh cửa	08	-	Thép CT3	δ=3 mm					
12	12	Xương cánh cửa sau	-	-	Thép CT3	[ ] 40x20x1,1 mm					
11	11	Bọc trong bưng thành sau	01	-	Thép CT3	δ=0,48 mm					
10	10	Trụ đứng thành bên	02	-	Thép CT3	U120x52x5 mm					
09	09	Bịt sau sắt xi phụ	02	-	Thép CT3	δ=2 mm					
08	08	Bản lề bưng	04	-	Thép CT3	δ=5 mm					
07	07	Ắc xô cuối thùng	02	-	Thép CT3	Ø27 mm					
06	06	Khóa cánh cửa sau	02	-	Thép CT3	-	S.d	S.lg	Số tài liệu	Chữ ký	Tháng/năm
05	05	Bọc ngoài cánh cửa sau	02	-	SUS 304	-					
04	04	Bản lề cửa	04	-	SUS 304	-	Chức danh	Họ và tên	Chữ ký	Tháng/năm	
03	03	Khóa lò xo	02	-	Thép CT3	-	Thiết kế	Vũ Quang Minh	<i>[Signature]</i>	05/22	
02	02	Bọc ngoài bưng thành sau	01	-	SUS 304	δ=0,6 mm	Ng. Vẽ	Vũ Quang Minh	<i>[Signature]</i>	05/22	
01	01	Sàn thùng	01	-	Thép CT3	-	Kiểm tra	Trần Thành Vinh	<i>[Signature]</i>	05/22	
Sst	Ký hiệu	Tên chi tiết	S.lg	Khối lượng	Vật liệu	Ghi chú	Duyệt	Trần Thành Vinh	<i>[Signature]</i>	05/22	

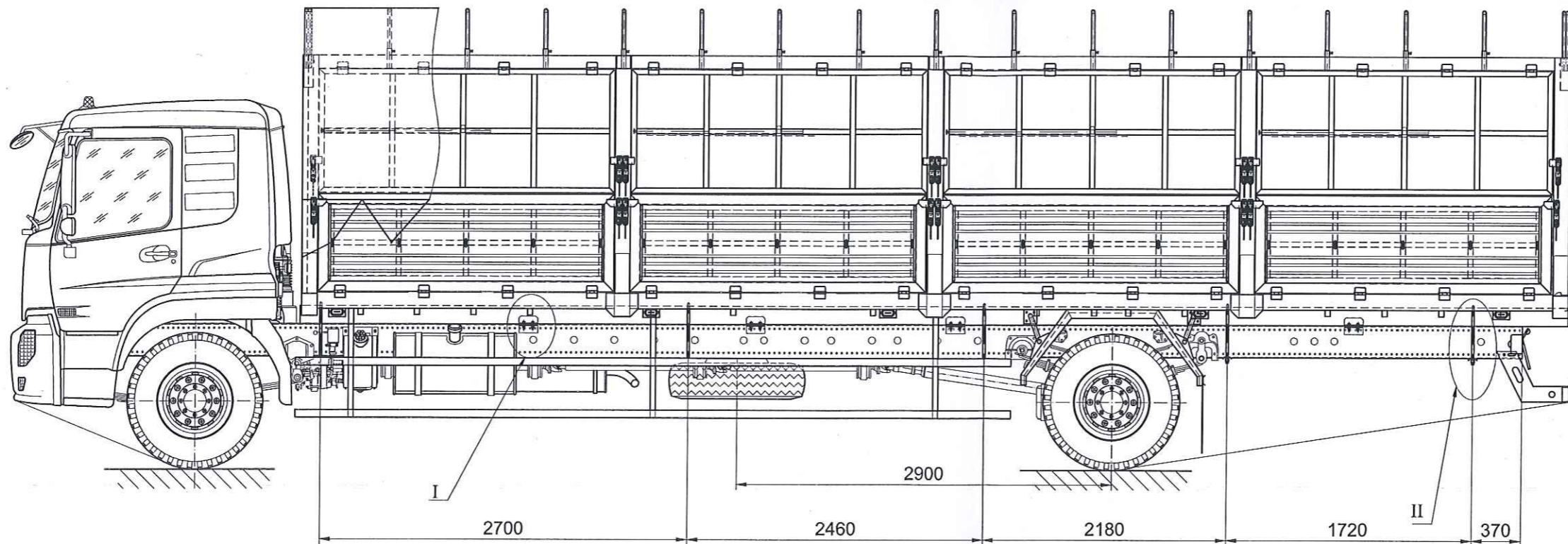
THIẾT KẾ KỸ THUẬT Ô TÔ TÀI (CÓ MUI)  
TRÊN CƠ SỞ Ô TÔ SÁT XI CÓ BUỒNG LÁI  
DONGFENG DFH5160XXYBX5V

**KẾT CẤU  
THÀNH SAU**



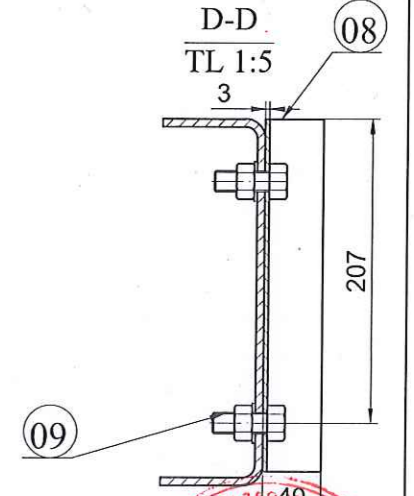
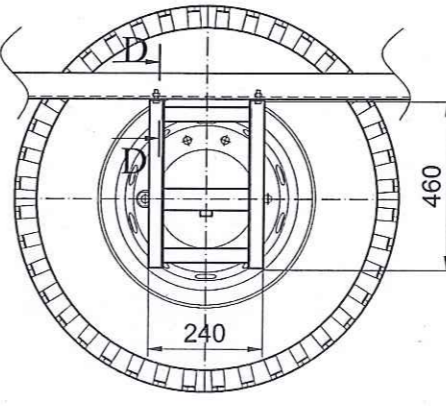
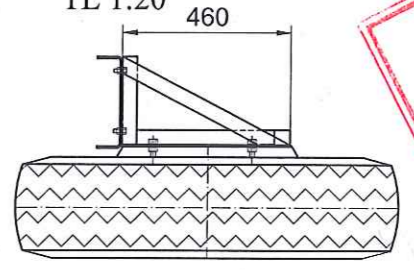
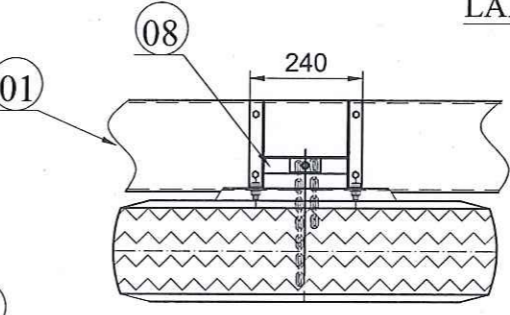
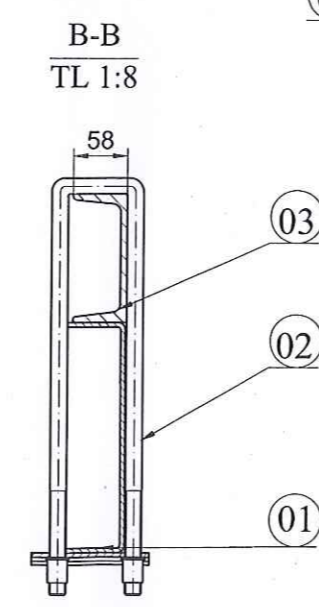
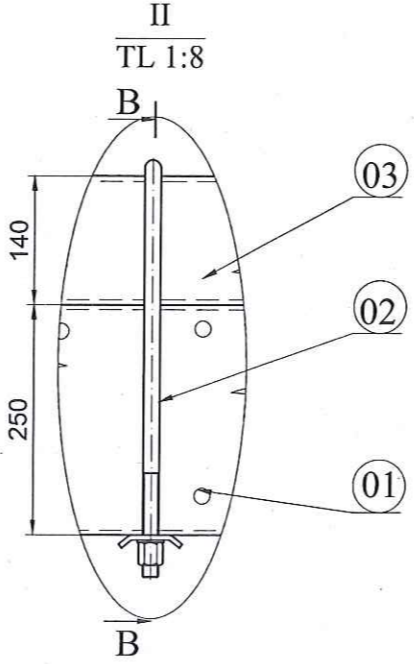
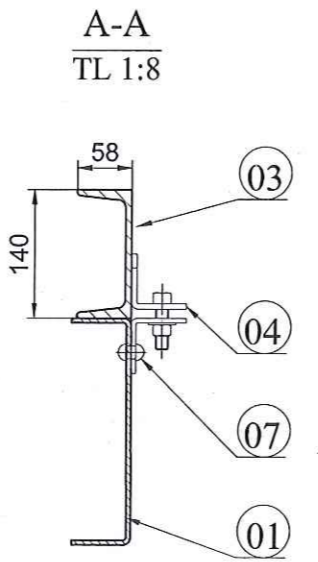
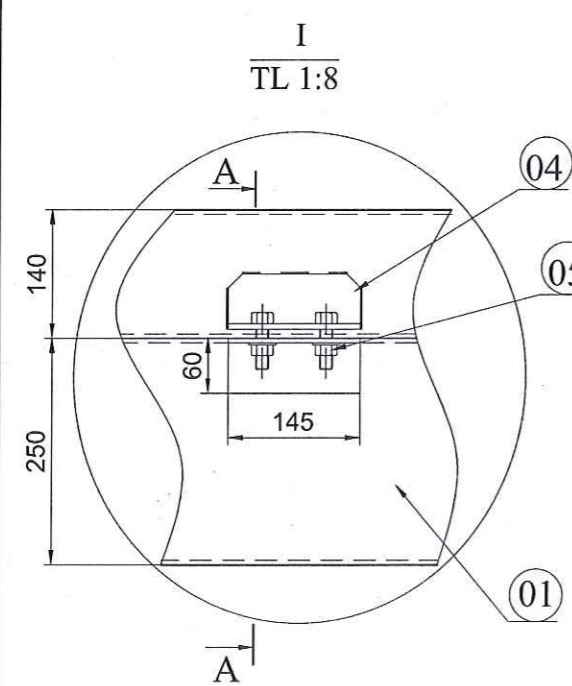
Khối lượng Tỷ lệ  
1:16  
Tờ số: 9 Số tờ: 12  
Công Ty TNHH  
Phát Triển Công Nghiệp Minh Khuê





LẮP ĐẶT LỚP DỰ PHÒNG

TL 1:20



STT	Ký hiệu	Tên chi tiết	S.lg	Khối lượng	Vật liệu	Ghi chú	S.d	S.lg	Số tài liệu	Chữ ký	Tháng/năm
09	09	Bulông lắp giá treo lớp	04	-	Thép C45	M12x1,5					
08	08	Giá treo lớp dự phòng	01	-	-	L40x40x3					
07	07	Đinh tán	16	-	-	Ø14 Theo xe					
06	06	Bích chống xô dưới	08	-	-	Theo xe					
05	05	Bulông chống xô	16	-	Thép C45	M14x1,5					
04	04	Bích chống xô trên	08	-	Thép CT3	δ = 6	Chức danh	Họ và tên	Chữ ký	Tháng/năm	
03	03	Dầm dọc sàn	02	-	Thép CT3	U140x58x5 mm	Thiết kế	Vũ Quang Minh	<i>[Signature]</i>	05/22	
02	02	Bulông quang	10	-	Thép C45	M18x1,5	Ng. Vẽ	Vũ Quang Minh	<i>[Signature]</i>	05/22	
01	01	Khung sắt xi	01	-	-	-	Kiểm tra	Trần Thành Vinh	<i>[Signature]</i>	05/22	
							Duyệt	Trần Thành Vinh	<i>[Signature]</i>	05/22	

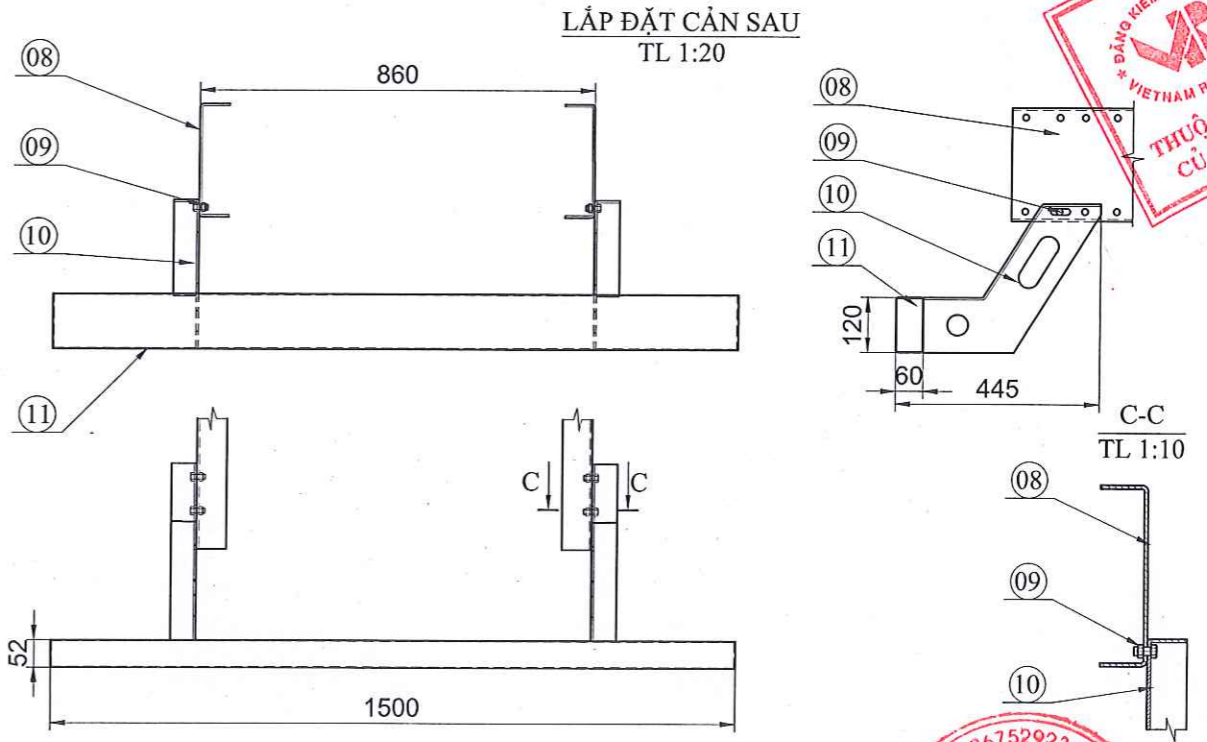
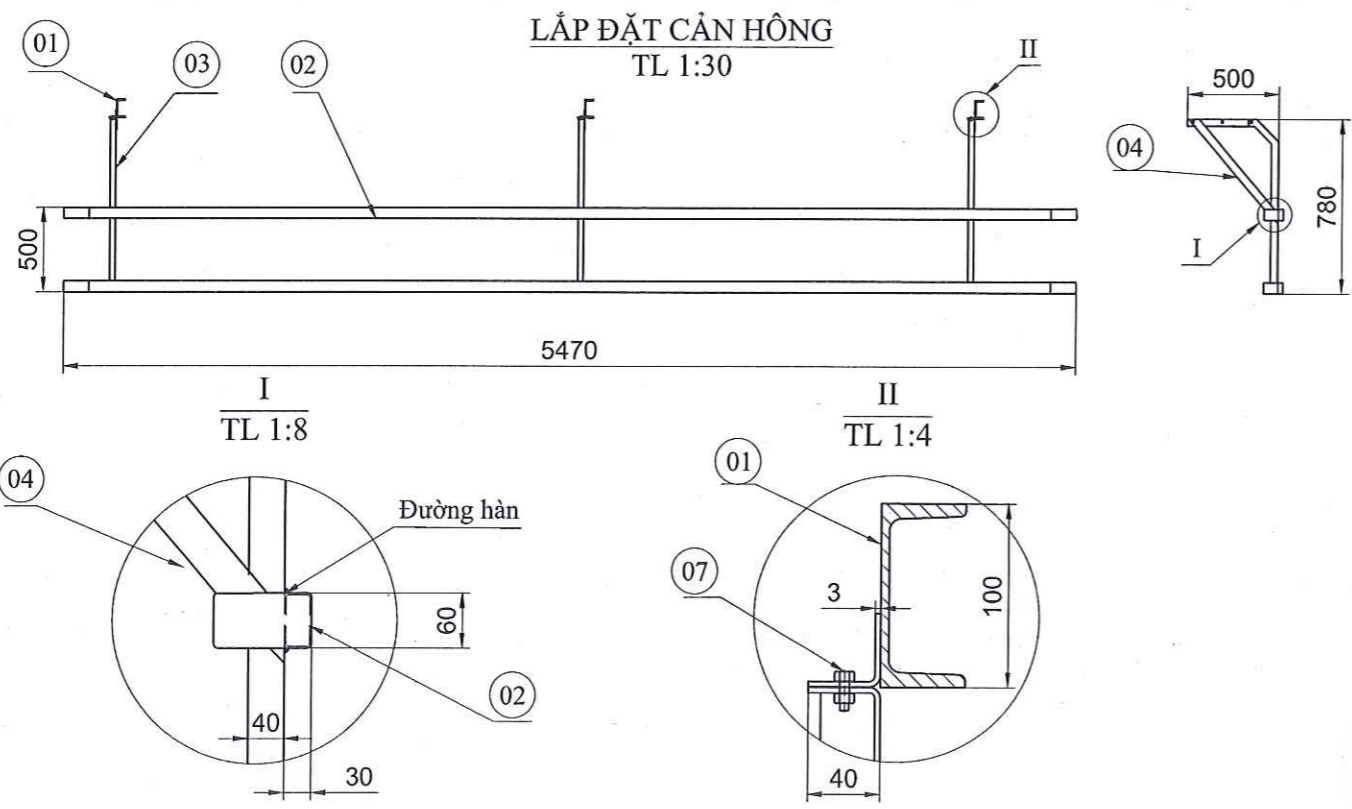
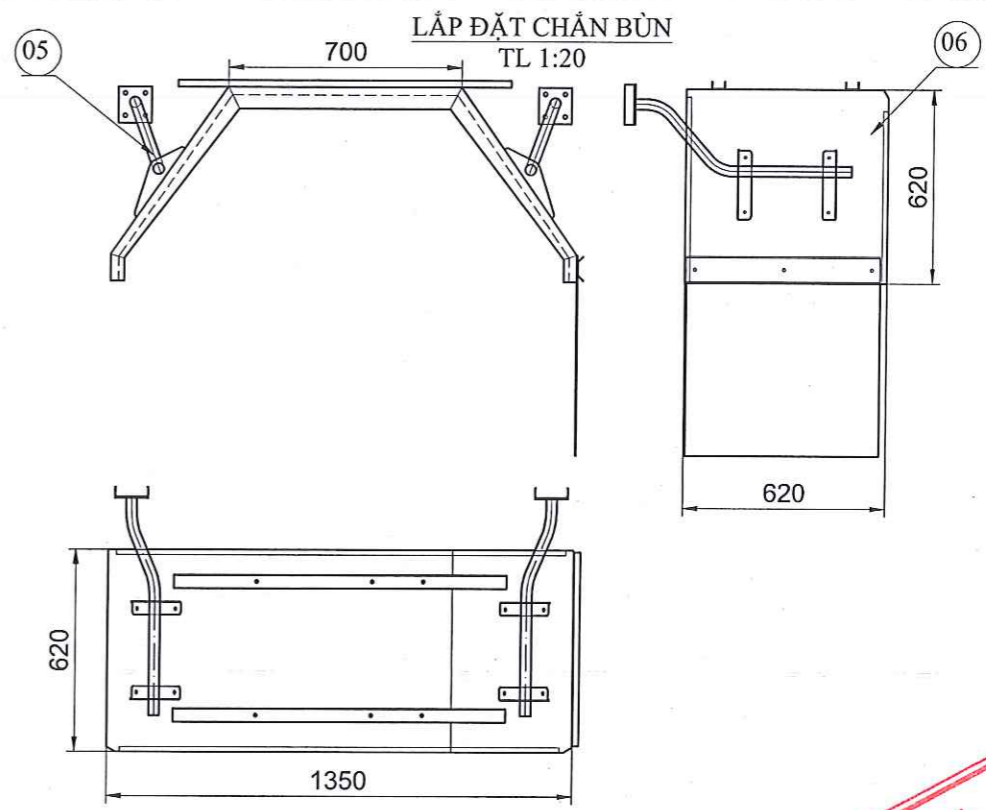
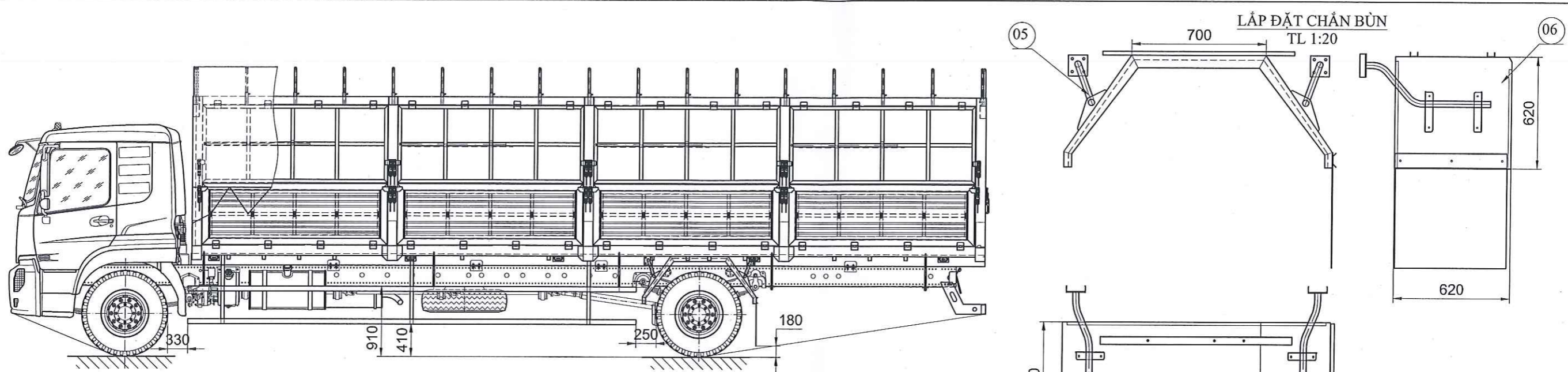
THIẾT KẾ KỸ THUẬT Ô TÔ TẢI (CÓ MUI)  
TRÊN CƠ SỞ Ô TÔ SÁT XI CÓ BUỒNG LÁI  
DONGFENG DFH5160XXYBX5V

LẮP ĐẶT THÙNG HÀNG  
LÊN SÁT XI



Tờ số: 10 Số tờ: 12  
Công Ty TNHH  
Phát Triển Công Nghiệp Minh Khuê





TT	Ký hiệu	Tên chi tiết	Số lượng	Khối lượng	Vật liệu	Ghi chú	S.d	S.lg	Số tài liệu	Chữ ký	Tháng/năm
11	11	Xương ngang cản sau	01	-	Thép CT3	[ 120x52 mm					
10	10	Xương đứng cản sau	02	-	Thép CT3	δ = 5					
09	09	Bu lông liên kết cản sau	04	-	Thép C45	M12x1,25					
08	08	Khung sắt xi	02	-	-	Xe cơ sở					
07	07	Bu lông liên kết	-	-	Thép C45	M8x1,25					
06	06	Chân bùn	02	-	Thép CT3	δ = 1,5	S.d	S.lg	Số tài liệu	Chữ ký	Tháng/năm
05	05	Đỡ chân bùn	04	-	Thép CT3	Ø27 mm					
04	04	Thanh chống rào chắn	06	-	Thép CT3	V40x40x1,1 mm	Chức danh	Họ và tên	Chữ ký	Tháng/năm	
03	03	Thanh đứng cản hông	06	-	Thép CT3	V40x40x1,1 mm	Thiết kế	Vũ Quang Minh	<i>[Signature]</i>	05/22	
02	02	Thanh dọc rào cản hông	04	-	Thép CT3	[ ]60x30x1,1 mm	Ng. Vẽ	Vũ Quang Minh	<i>[Signature]</i>	05/22	
01	01	Dầm ngang sàn thùng	-	-	Thép CT3	U100x46x4 mm	Kiểm tra	Trần Thành Vinh	<i>[Signature]</i>	05/22	
TT	Ký hiệu	Tên chi tiết	Số lượng	Khối lượng	Vật liệu	Ghi chú	Duyệt	Trần Thành Vinh	<i>[Signature]</i>	05/22	

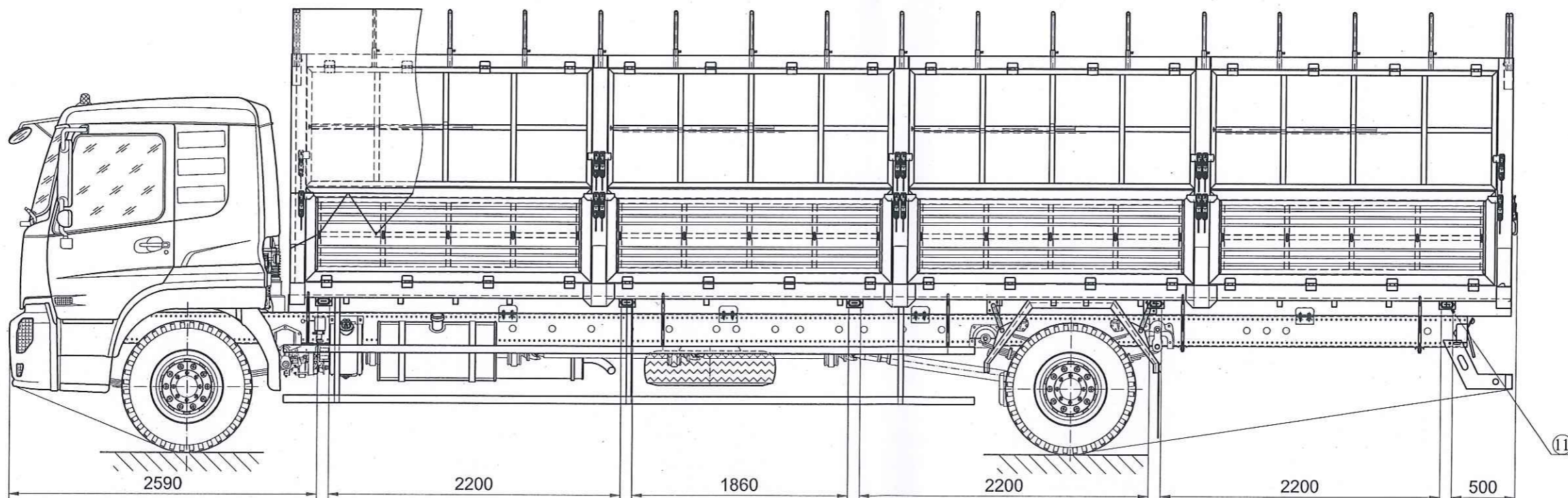
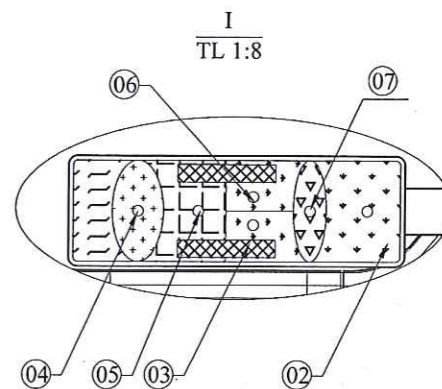
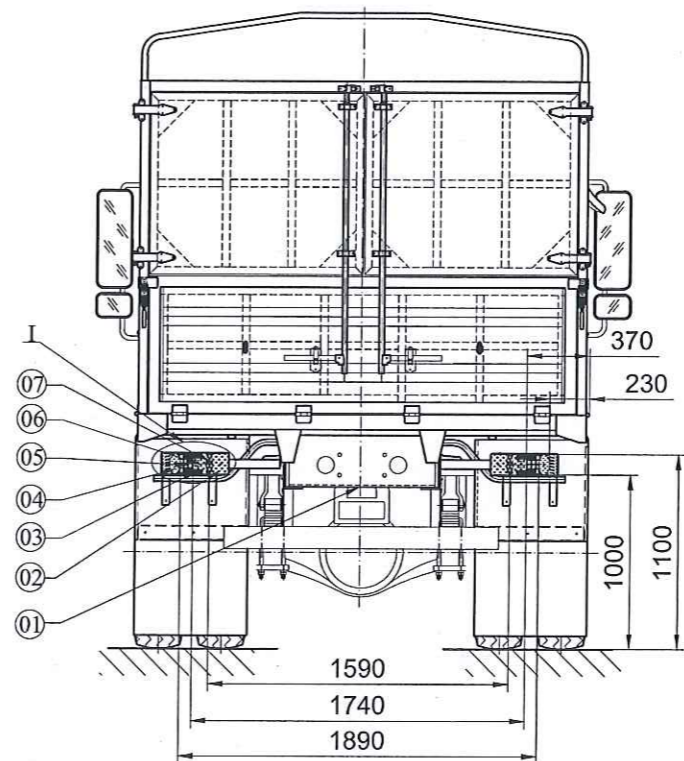
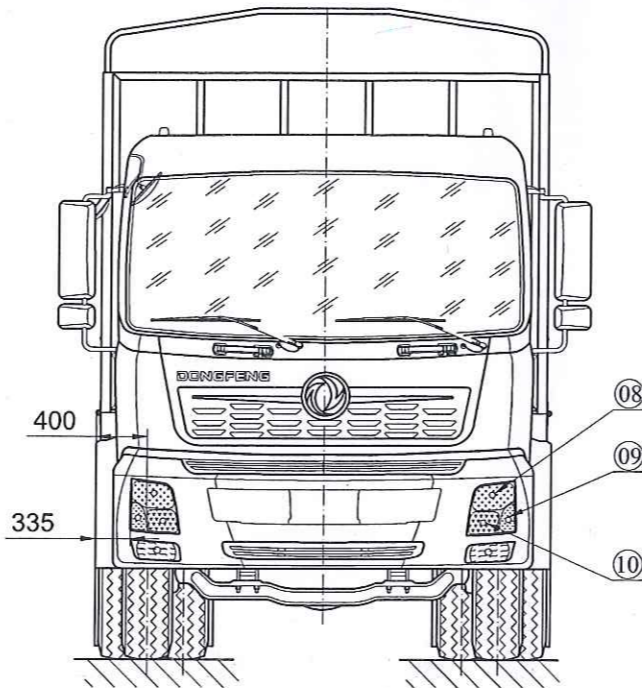
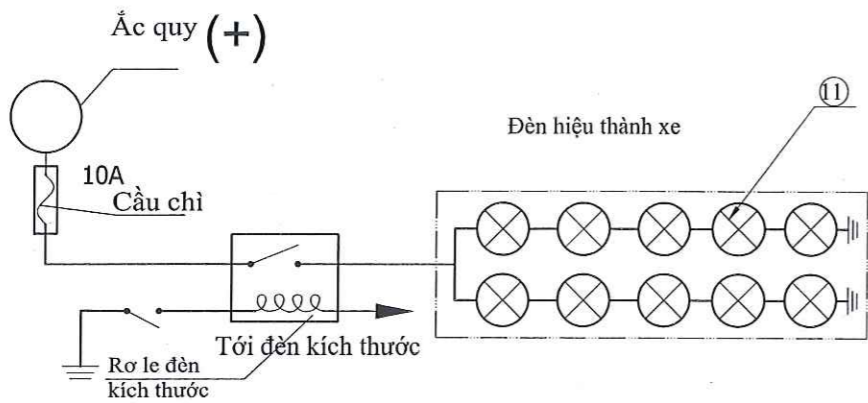
THIẾT KẾ KỸ THUẬT Ô TÔ TẠI (CỎ MUI)  
TRÊN CƠ SỞ Ô TÔ SÁT XI CÓ BUÔNG LÁI  
DONGFENG DFH5160XXYBX5V

LẮP ĐẶT CHÂN BÙN,  
RÀO CẢN HÔNG

Khối lượng	Tỷ lệ
	1:50
Tờ số: 11	Số tờ: 12
Công Ty TNHH Phát Triển Công Nghiệp Minh Khuê	



SƠ ĐỒ MẠCH ĐIỆN LẮP THÊM



Ghi chú:

- Hệ thống chiếu sáng phía trước được giữ nguyên theo xe cơ sở.

TT	Ký hiệu	Tên chi tiết	Số lượng	Khối lượng	Vật liệu	Ghi chú	Duyệt	Trần Thành Vinh	05/22		
11	11	Đèn hiệu thành bên	10	-	-	Vàng hồ phách					
10	10	Đèn kích thước phía trước	02	-	-	Trắng					
09	09	Đèn báo rẽ phía trước	02	-	-	Vàng					
08	08	Đèn chiếu gần	02	-	-	Trắng					
07	07	Đèn lùi	02	-	-	Trắng					
06	06	Đèn kích thước phía sau	02	-	-	Đỏ	S.d	S.lg	Số tài liệu	Chữ ký	Tháng/năm
05	05	Đèn phanh	02	-	-	Đỏ					
04	04	Đèn báo rẽ	02	-	-	Vàng	Chức danh	Họ và tên	Chữ ký	Tháng/năm	
03	03	Tấm phản quang	02	-	-	Đỏ	Thiết kế	Vũ Quang Minh	<i>[Signature]</i>	05/22	
02	02	Đèn sương mù	02	-	-	Đỏ	Ng. Vẽ	Vũ Quang Minh	<i>[Signature]</i>	05/22	
01	01	Đèn soi biển số	01	-	-	Trắng	Kiểm tra	Trần Thành Vinh	<i>[Signature]</i>	05/22	

THIẾT KẾ KỸ THUẬT Ô TÔ TÀI (CÓ MUI)  
TRÊN CƠ SỞ Ô TÔ SÁT XI CÓ BUỒNG LÁI  
DONGFENG DFH5160XXYBX5V

HỆ THỐNG CHIẾU SÁNG VÀ TÍN HIỆU



Khối lượng	Tỷ lệ
	1:20
Tờ số: 12	Số tờ: 12
Công Ty TNHH Phát Triển Công Nghiệp Minh Khuê	

